

An abstract painting featuring thick, expressive brushstrokes in shades of red, pink, and white. The composition is dense and textured, with a central vertical stroke of dark red and black. The overall effect is one of intense energy and movement.

MASA

LEIRE RUIZ ARRUTI



Haragi paisaia / Paisaje cárnico
Pintura akrilikoa / Pintura acrílica
380 x 550 mm

TORRE LUZEA



ZARAUZKO UDALA
♦
KULTURA DEPARTAMENTUA

Irudiak eta testua: Leire Ruiz Arruti

Itxaropena • Arte Grafikoak • Inprimategia

ARTISTAREN BIOGRAFIA

Leire Ruiz Arruti (Zarautz, 1992) artista euskalduna da. Esperimentaziorako duen zaletasunak eta sorkuntzarako joerak hainbat noranzko ireki dizkio bere ibilbide artistikoan. Besteak beste, margolanak, ilustrazioak, komikiak, instalazioak, diseinu grafikoak, makillajea eta karakterizazioa landu ditu.

Txikitatik erakutsi zuen artearekiko grina. Salvatore Mitxelena ikastolatik irten ondoren, Donostiako Usandizaga institutuan ekin zion sormen-ibilbideari, batxilergo artistikoaren ikasketekin. Urte horietan ikasitakoak are eta gehiago bultzatu zuen artearen mundura, eta joera hark Leioako Arte Ederren fakultatera eraman zuen Sorkuntza eta Diseinuko gradua burutzerat. Urte haietan zehar (2011-2015), Bilbon bizi izan zen ikasketa eta proiektu berriak egituratzen.

Karrera amaitu ostean, Zarautzera itzuli zen, etorkizuneko helburuak hobeto zehazteko asmoz. Norabide zehatzik ikusi ez arren, bere etorkizuna artearekin lotuta ikusten zuen. Sorkuntza artistikoaren adar guztiak atsegin zituen: pintura, marrazkigintza, musika, argazkilaritza, diseinua... Baina azkenik, benetan gustuko zuen esparrua aurkitu zuen: zinea, edo zehatzago esateko, pelikuletako makillaje eta karakterizazioa. Artista zarautzarrak betidanik izan zuen zaletasun hori, baina inoiz ez zuen ikusi lanbide bezala, hobby modura baizik. Helburu berri hark Madrilera eraman zuen 2016an, eta Zinerako Makillaje eta Karakterizazio diplomatura lortu zuen Madrilgo Zine Institutuan, 2018an.

Gaur egun, Madrilen bizi da, eta irakaslea da Goi Mailako Ikus-entzunezko Eskolan (CES). Makillaje profesionala eta Karakterizazio arloko goi mailako ikasketak ematen ditu. Horretaz gain, hainbat laborimetraia, pelikula, bideoklip eta publizitate-iragarkietan aritu da makillaje lanetan, eta pertsonaia ezagunekin lan egiteko aukera ere izan du.



Arrandegia / Pescadería
Pintura akrilikoa / Pintura acrílica
400 x 500 mm

MASA

Obraren interpretazioa

Sentsibilitatea, kontzientzia, hausnarketa, enpatia, eta maitasuna bildu nahi dituen lan artistikoa da MASA. Pintzelada azkar eta nahaspilatuak erabiliaz, irudi koloretsuak eta korapilatsuak aurkezten ditu artista zarautzarrak. Pintura akrilikoaren laguntzaz, masa itxurako hainbat forma eta testura erakusten dira mihise gainean. Obra honetako irudiak ez dira hain irakurterrazak hasiera batean, baina arin atzeman daitezke era bateko eta besteko diskurtsoak, baita animalien arrastoak ere. Leire Ruizen helburua produkzio industrialaren inguruan hitz egin eta ikusleak hausnarketa egitea da.

Geroz eta ezohikoagoak dira larre berde eta zabaletan ikusi daitezkeen animalia-eremuak, elikagai anitzez betetako baratzak, nekazariak eta baserri tradizionalak. Aldaketa ekonomikoak lanbide tradizionalen krisia eragin du, eta, horren ondorioz, baserriarrek gainbehera egin dute. Gaur egun, metalezko ukuiluak, leihorik gabeko barrutiak eta alanbraz osatutako kaiolak dira abeltzaintzan aurki daitezkeen irudi arruntenak. MASA lan artistikoaren asmoa merkataritzak ezkututzen duen errealitate gordina modu sinboliko batean azaltzea da. Haragi edo arrain ontzietako etiketetan, animalia irribarretsuen ikusi oi ditugu maiz, baina benetan zoriontsu hazi al dira animalia horiek?

Erakusketa honetan aurkezten diren lan artistikoen animalia- eta industrializazioaren arteko harremana nolakoa den azaltzen dute. Artistaren ezaugarrietako bat errealitatea deskribatzeko duen modua da, izan ere, irudi eta kolore erakargarrien bitartez mezu desatseginak islatzen ditu. MASA erakusketako margolan eta instalazio bakoitzak begietatik sartzen den diskurtso bat eskaintzen du.

Egungo ekoizpen industrialaren helburua elikagaiak masan sortzea da (haragia, arraina, esnea, arrautzak...), hau da, produktu asko eta di-da batean. Espezie bereko milaka animalia eremu berean pilatzen dituzte, eta beste asko mugimendua eragozten dieten kaiola txikietan. Bestalde, aldaketa genetikoak eragiten dizkiete handiagoak izan daitezkeen edota esne eta arrautza gehiago ekoiz ditzaten. Era horretan, animalien estresa eta gaixotasunak areagotu egiten dira, eta, ondorioz, pestizida eta antibiotiko ugari erabiltzen dituzte. Ba al dakigu zer jaten dugun? Zer nolako tratua izan dute animalia horiek? Osasuntsuak al dira jaten ditugun haragi edota arrainak? Galdera hauek eta gehiago sustatu nahi dituen lan artistikoa da MASA.

Erakusketa honetan, margolanak, instalazioak eta formatu ezberdinetako lan artistikoak eskaintzen dizkigu Leire Ruiz artista zarautzarrak. Sentsibilitatea, hausnarketa eta begirada ekologikoa dira lan honen pilare nagusiak.



Arrain-soberakinak 2 / Sobras de pescado 2

Pintura akrilikoa / Pintura acrílica

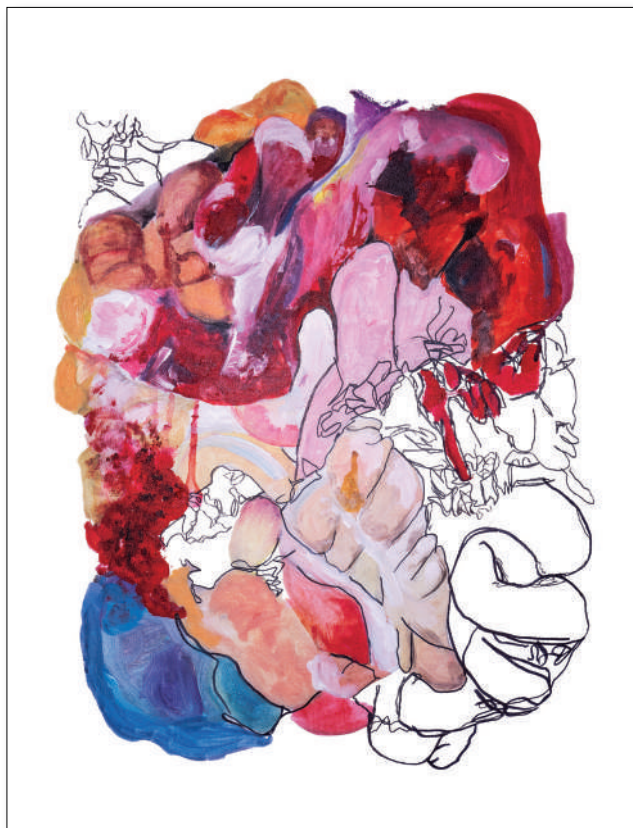
400 x 300 mm



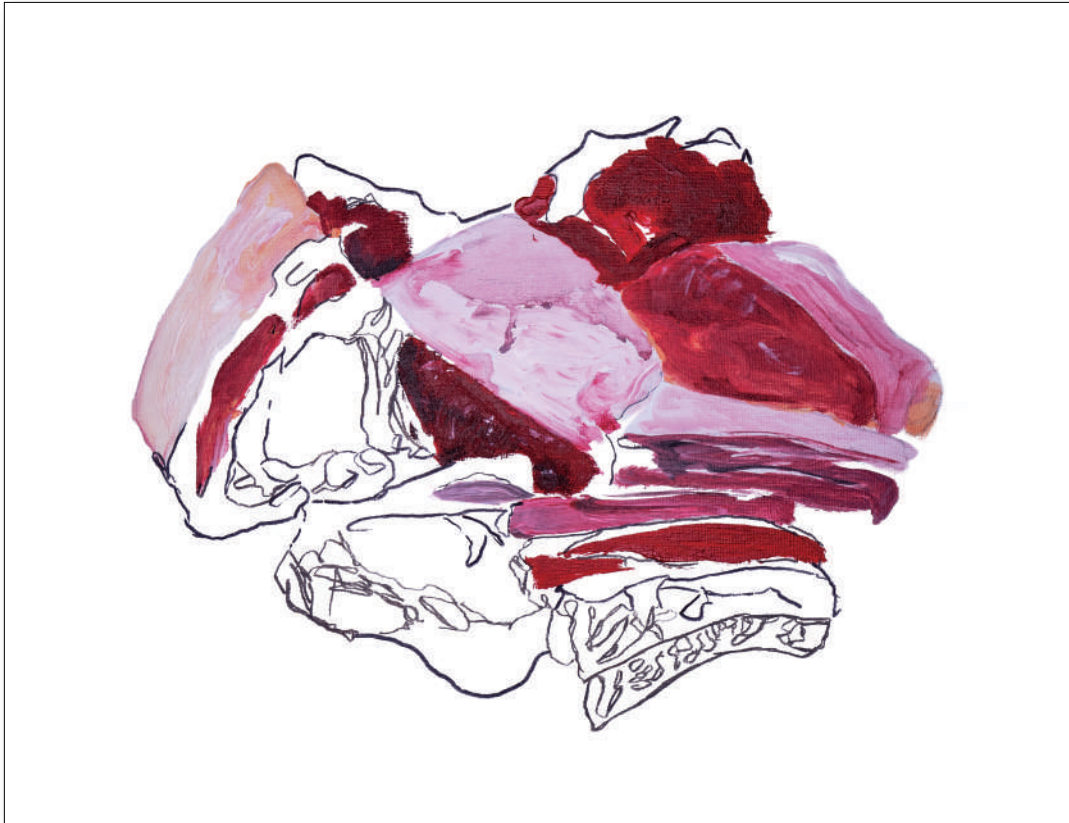
Arrain-soberakinak 1 / Sobras de pescado 1

Pintura akrilikoa / Pintura acrílica

300 x 200 mm



Arrain tripak / Tripas de pescado
Pintura akrilikoa / Pintura acrílica
400 x 500 mm



Harategia / Carnicería
Pintura akrilikoa / Pintura acrílica
400 x 300 mm



Hezurak / Huesos
Pintura akrilikoa / Pintura acrílica
300 x 300 mm



Txarriboda / Matanza del cerdo
Pintura akrilikoa / Pintura acrílica
600 x 500 mm



BIOGRAFÍA DE LA ARTISTA

Leire Ruiz Arruti (Zarautz, 1992) forma parte del grupo de artistas vascos. Su afición hacia la experimentación y su inclinación a la creatividad han abierto diferentes posibilidades en su recorrido artístico. Ha trabajado en ámbitos como la pintura, la ilustración, el diseño gráfico, el maquillaje y la caracterización.

Desde pequeña mostró su inclinación hacia las artes. Tras su salida de la ikastola Salbatore Mitxelena de Zarautz, comenzó sus estudios de bachillerato en artes en el Instituto Usandizaga de Donostia. Lo asimilado durante esos años sirvió para encauzar más su camino al mundo artístico, y aquella tendencia la llevó a realizar los estudios de Grado en Creación y Diseño en la facultad de Bellas Artes de Leioa. Durante esos años (2011-2015), vivió en Bilbao estudiando y trabajando en nuevos proyectos.

Tras terminar la carrera, volvió a Zarautz con el fin de concretar, de alguna manera, sus metas para el futuro. Sin ningún rumbo preferencial, veía claro que su futuro estaba unido al mundo del arte. Su pasión abarcaba diversas disciplinas artísticas como la pintura, el dibujo, la música, la fotografía, el diseño... pero encontró al fin el ámbito en el que se sentía más a gusto: el cine, concretamente el mundo del maquillaje y la caracterización. La artista zarautzarra siempre mostró esa inquietud, pero nunca como un oficio, sino como un simple hobby. Aquella nueva meta la llevó a Madrid en 2016, donde logró la Diplomatura en Maquillaje y Caracterización para Cine en el Instituto de Cine de Madrid, en 2018.

Hoy en día, vive en Madrid y es profesora en La Escuela Superior de Imagen y Sonido (CES), impartiendo estudios superiores de Maquillaje Profesional y Caracterización. Aparte de eso, ha participado en diversos largometrajes, películas, videoclips y anuncios de publicidad como maquilladora, y ha tenido oportunidad de trabajar con gente muy conocida en el ámbito cinematográfico.



Arrandegia / Pescadería
Pintura akrilikoa / Pintura acrílica
400 x 500 mm

MASA

Interpretación de la obra

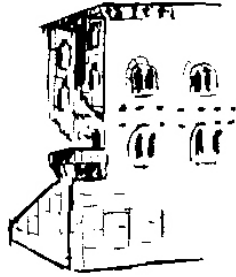
MASA es un trabajo artístico que abarca la sensibilidad, la conciencia, la reflexión, la empatía y el amor. Con el uso de pinceladas rápidas y confusas, la artista zarauztarra presenta imágenes coloridas y complejas que se reflejan sobre el lienzo con trazos y texturas en forma de amasijos realizados con ayuda de la pintura acrílica. Las imágenes que componen esta obra no son, a priori, fáciles de interpretar, pero se pueden distinguir rápidamente la variedad de discursos y los vestigios de los animales. La finalidad de Leire Ruiz es la de disertar sobre la producción industrial y provocar la reflexión en el espectador.

Cada vez son menos comunes los prados verdes donde se atisban campos destinados a la ganadería, los huertos llenos de variedades hortícolas, los agricultores y el caserío tradicional. La revolución económica ha producido la crisis de los oficios tradicionales y como consecuencia de ello, nuestros baserritarras han tocado fondo. Hoy en día, las imágenes más comunes de la ganadería son los establos de metal, los recintos sin salidas al exterior, y las jaulas de alambre. El propósito del trabajo artístico MASA es la de sacar a flote la cruda realidad que oculta el consumo, para mostrarlo de una manera simbólica. Vemos, de forma habitual, imágenes risueñas en las etiquetas de los embases de carne y pescado, pero, ¿realmente han crecido felices esos animales?

Los trabajos artísticos que se muestran en esta exposición ponen en evidencia la relación entre los animales y la industrialización. Una de las características de la autora es su modo de representar la realidad, de modo que colores vivos y atrayentes reflejan mensajes totalmente desagradables. Cada una de las instalaciones o pinturas de las que consta la exposición MASA es un discurso que entra por los ojos.

La objetivo de la actual producción industrial es la de producir alimentos en masa (carne, pescado, leche, huevos...), de forma rápida y en mucha cantidad. Cantidades ingentes de animales de la misma especie se apilontonan en el mismo recinto o en pequeñas jaulas donde se les impide el movimiento. Por otro lado, se les somete a cambios genéticos para aumentar su tamaño y para incrementar su producción. Como consecuencia de estas medidas, se eleva el nivel de estrés y enfermedad de los animales, surgiendo la necesidad de utilizar pesticidas y antibióticos para contrarrestarlo. ¿Sabemos los que comemos? ¿Qué trato han recibido esos animales? ¿Son saludables las carnes y pescados que consumimos? Esas son las preguntas que pretende incitar MASA.

En esta exposición, la artista zarauzitarra Leire Ruiz nos muestra obras plásticas, instalaciones y trabajos artísticos de diferentes formatos, donde la sensibilidad, la reflexión y el punto de vista ecológico son sus principales pilares.



TORRE LUZEA

2020ko irailak 24 - azaroak 1
24 de septiembre - 1 de noviembre de 2020

Orduetgia / Horario
Egunero / Todos los días: 18:00 - 20:00

