

NOLAKOA IZANGO DA BIHARKO ORIO?



Hiri Antolamenduko Plan Orokorra Orioren etorkizuna definitzen duen dokumentua da.

Datozen 15 urteetan herrian
egingo diren esku-hartze
urbanistiko garrantzitsuenak
zehazten ditu.

Zer herri-eredu nahi dugu?

Herri bizia, bizi-
kalitatea eta
zerbitzuak eskaintzen
dituena.

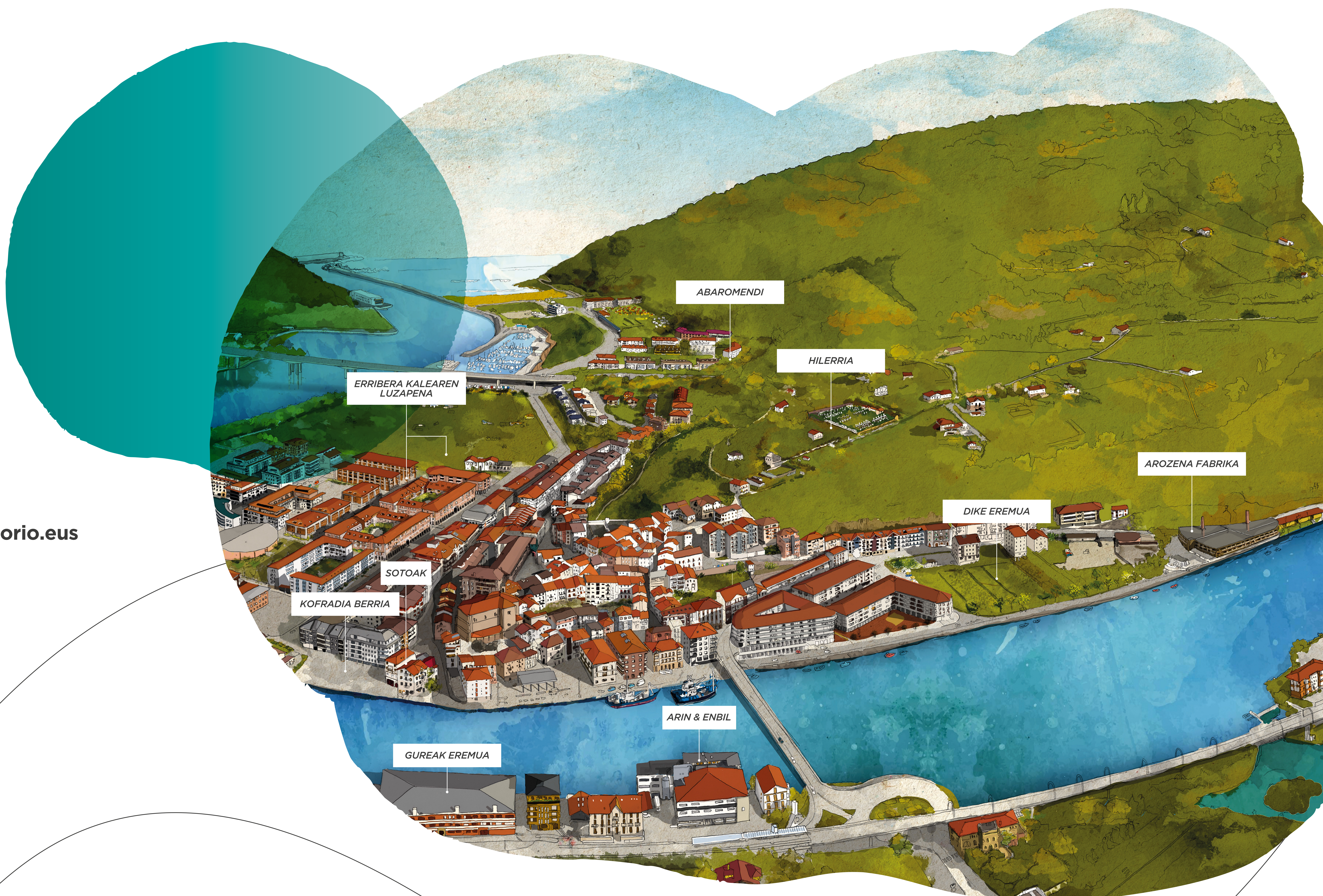
Gazteekin arduratsua,
jaioterrian geratzeko
aukera ematen dien
herria.

Ekipamenduak
diseinatzeko, zaintza-
eredu berriak kontuan
hartzen dituen herria.

Belaunaldien arteko harremanak
errazten dituen herria, baita
aisialdian ere.

Oinezkoak erdigunean jartzen
dituen eta auzoen arteko lotura
indartzen duen herria.

orio.eus



ETXEBIZITZAK



Azken urteetan egindako diagnostikoek erakutsi dute etxebizitza-eskaria oso handia dela Orion: herriko biztanleria %38,5 hazi da XXI. mendean, eta gazteen emantzipazio-tasak %21 egin du behera.

Horren aurrean, herria modu jasangarrian hazteko neurriak hartu ditu Udalak HAPOan, hiru irizpide hauetan oinarrituta:

Hazkunde jasangarria

Eusko Jaurlaritzako Lurralde Antolamenduaren Gidalerroen arabera, herrian eraiki daitezkeen etxebizitza berriak, gehienez, 1.426 dira. **HAPOan, guztira, 532 etxebizitza berri eraikitzea** aurreikusi da, gutxienez 512ak baino 20 gehiago.

Izan ere, Udalaren helburua ez da herria urbanistikoki nabarmen haztea, baizik-eta herritarren beharrei erantzutea.

Eremuak birgaitzea lehentasun

Etxebizitza-eremu berriak, dagoeneko antropizatutako eremuetan planteatu dira, landa-lurrik erabili gabe. **Hau da, orain arte industria-erabilera izan duten eremuak dira, jada jarduera desagertu edo murriztu denez, husten eta degradatzen ari direnak.** Eremu horiek trama urbanoan txertatuta daude dagoeneko eta, antolamendu berrian, bizitegi erabilera ahalbidetuko zaie.

Horrela, **gaur egungo espazio berdeak mantenduko dira, eta herrigunea ez da neurririk gabe zabalduko.**

Etxebizitza sozialak

Bizitegi-erabilera izango duten gune berri guztietan, **etxebizitza sozialak ere eraikiko dira, legeak ezarritako gutxienezko kopurua gaindituta.** HAPOak ez du zehazten etxebizitza horiek nori sustatuko dituen edo nolakoak izango diren: salerostekoak, alokatzekoak...

Etxebizitza turistiko berririk ez

Etxebizitza turistiko berririk ez da baimenduko, alojamendu-eskaintza dagoeneko oso zabala delako Orion. Eta etxebizitzak bizitegi-erabilerara bideratzea lehenetsiko da.

Bestalde, **tamaina desberdin askotako etxebizitzak egitea lehenetsiko da, behar desberdinak dituzten herritarren arteko elkarbizitza bermatzeko,** eta erraztasunak emango dira igogailuak instalatzeko.

Teilatu azpian etxebizitzak egitea onartuko da eta **etxebizitzak segregatzeko aukera** emango da, baldintza jakin batzuk betetzen badira.



GUNE DEGRADATUAK BIZIBERRITUZ

Herrian eraikiko diren etxebizitza-eremu berriak orain arte industria-erabilera izan duten eremuetan egingo dira:

orio.eus

Arozena

Lotura izango du Dike eremuarekin eta espazio pribatu bat berreskuratuko du herriak.

Laborategi eta bulegoen bi eraikinak eraitsiko dira, eta etxebizitzak eraiki. Etxebizitzak %40 izaera sozialekoak izango dira. Gainera, Eusko Jaurlaritzako Etxebizitza Sailak etxebizitza dotazionalak egiteko nahia adierazi du gaur egingo fabriketan: 30-40 etxebizitza guztira.



Sotoak

Herriaren erdigunean dauden sotoek agerian uzten dute Orioren izaera arrantzalea.

2012ko antolamenduan sotoen eremuan jasota zeuden eraikitze eskubideak, Gureak eremura eraman dira, bien artean eremu ez-jarrai bat sortuz. Ondorioz, **sotoetako eraikinak Udalak eskuratuko ditu eta ekipamenduetarako erabiliko ditu.**



Arin&Enbil eta Gureak

Lantegien eremuak, arautegi berrian, bizitegi-erabilera izango dute, eta eremu horietan etxebizitzak eta ekipamenduak sortuko dira.

Gureak eremuko etxebizitzak %40 izaera sozialekoak izango dira, eta Arin&Enbil eremukoak, berriz, %20.

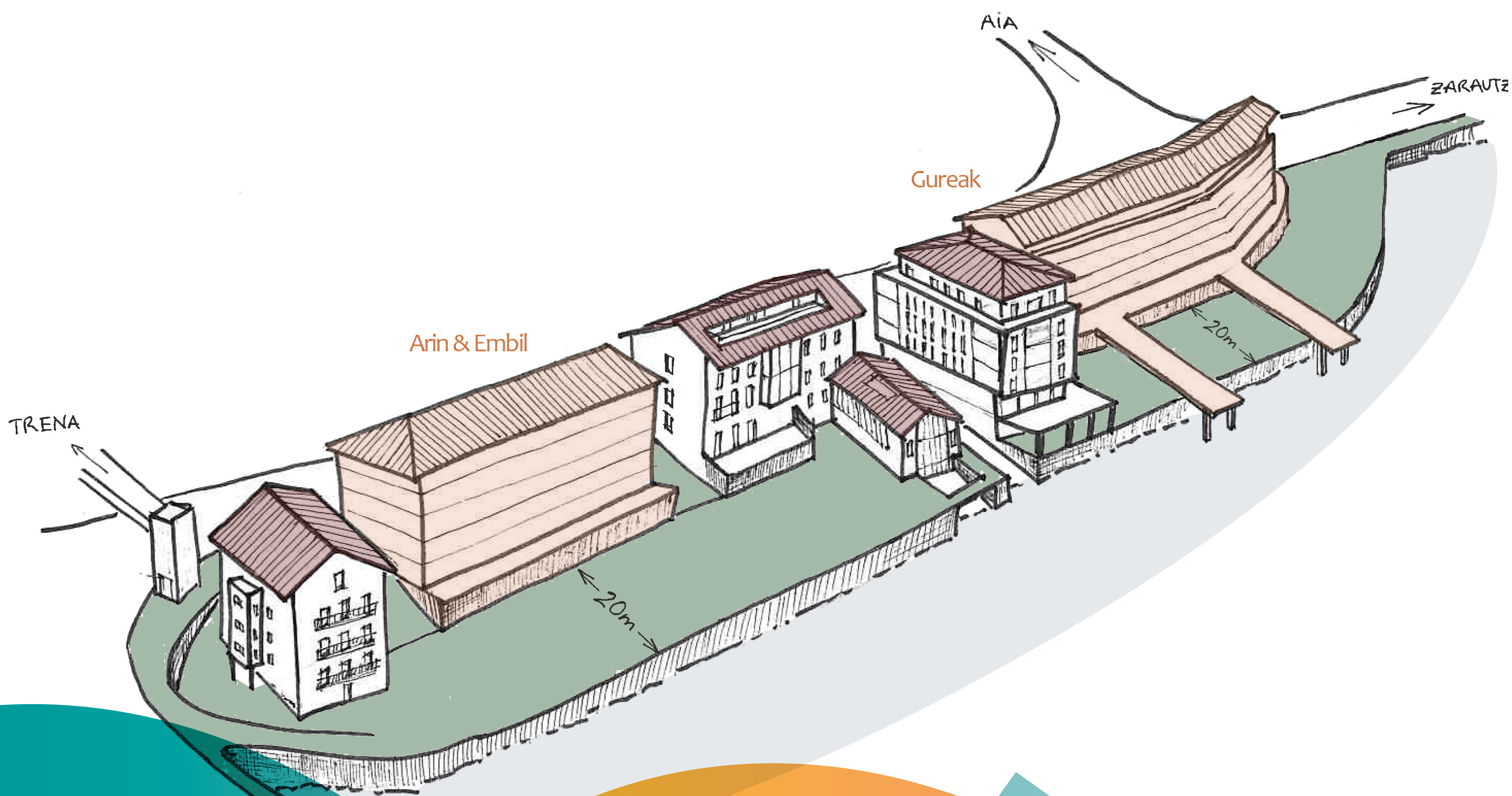


HERRIOAREN HEGOALDEA

Arin&Enbil eta Gureak lantegien eremuak, arautegi berrian, bizitegi-erabilera izango dute, eta **eremu horietan etxebizitzak eta ekipamenduak sortuko dira.**

Eraikin berriak ibaiertzetik 20 metro atzerago eraikiko dira, itsas zorpeko eremua libre uzteko.

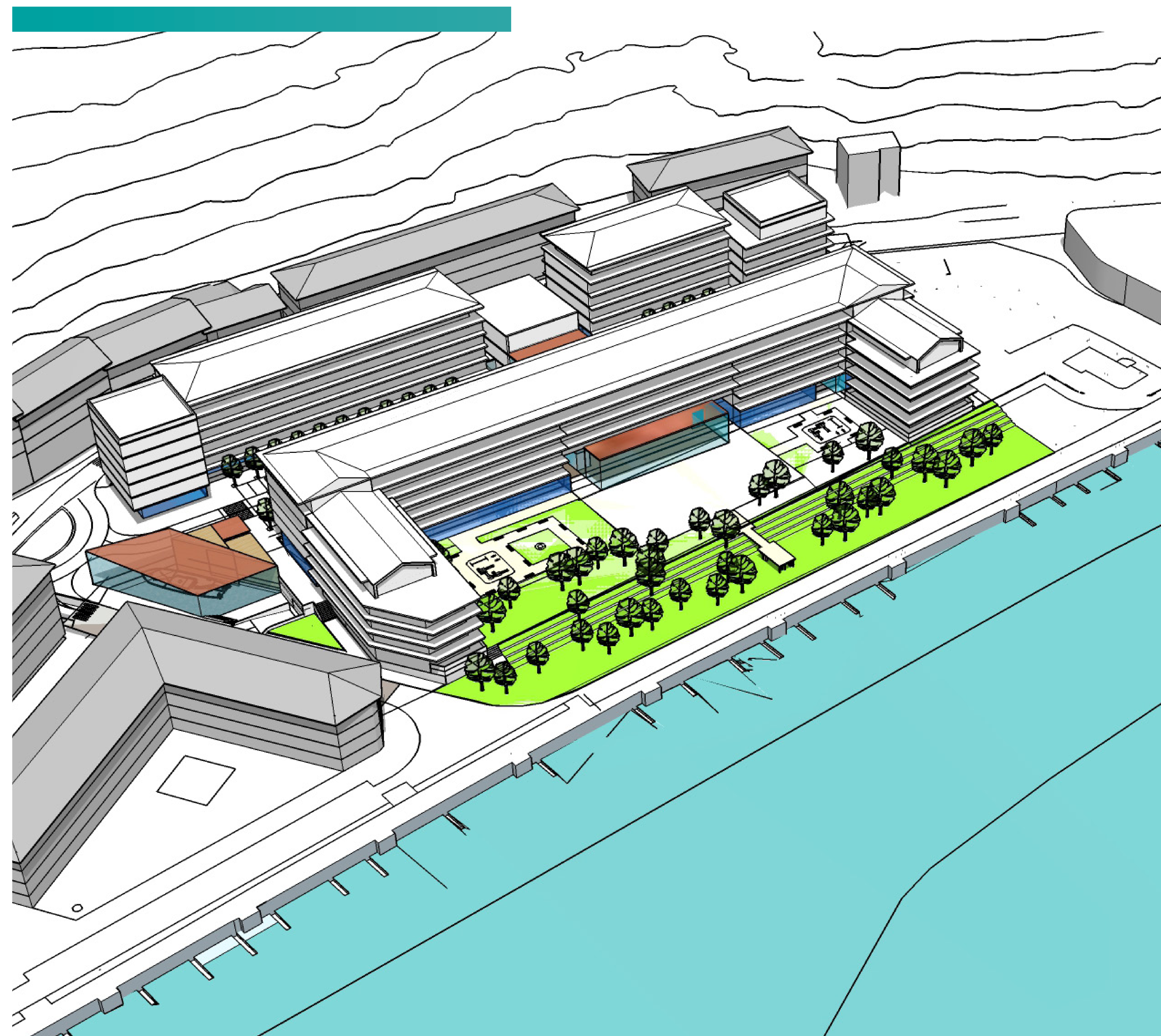
Horri esker, **oinezkoen pasabidea errio ertzera** ekarriko da, eta pasealekuak jarraipena izango du zubitik Xuai baserriraino (Aitzondo). Berdeguneak eta aisialdirako guneak sortuko dira eremu horretan, eta herriak babes handiagoa izango du uholdeetan.



KOFRADIA ETA DIKEA

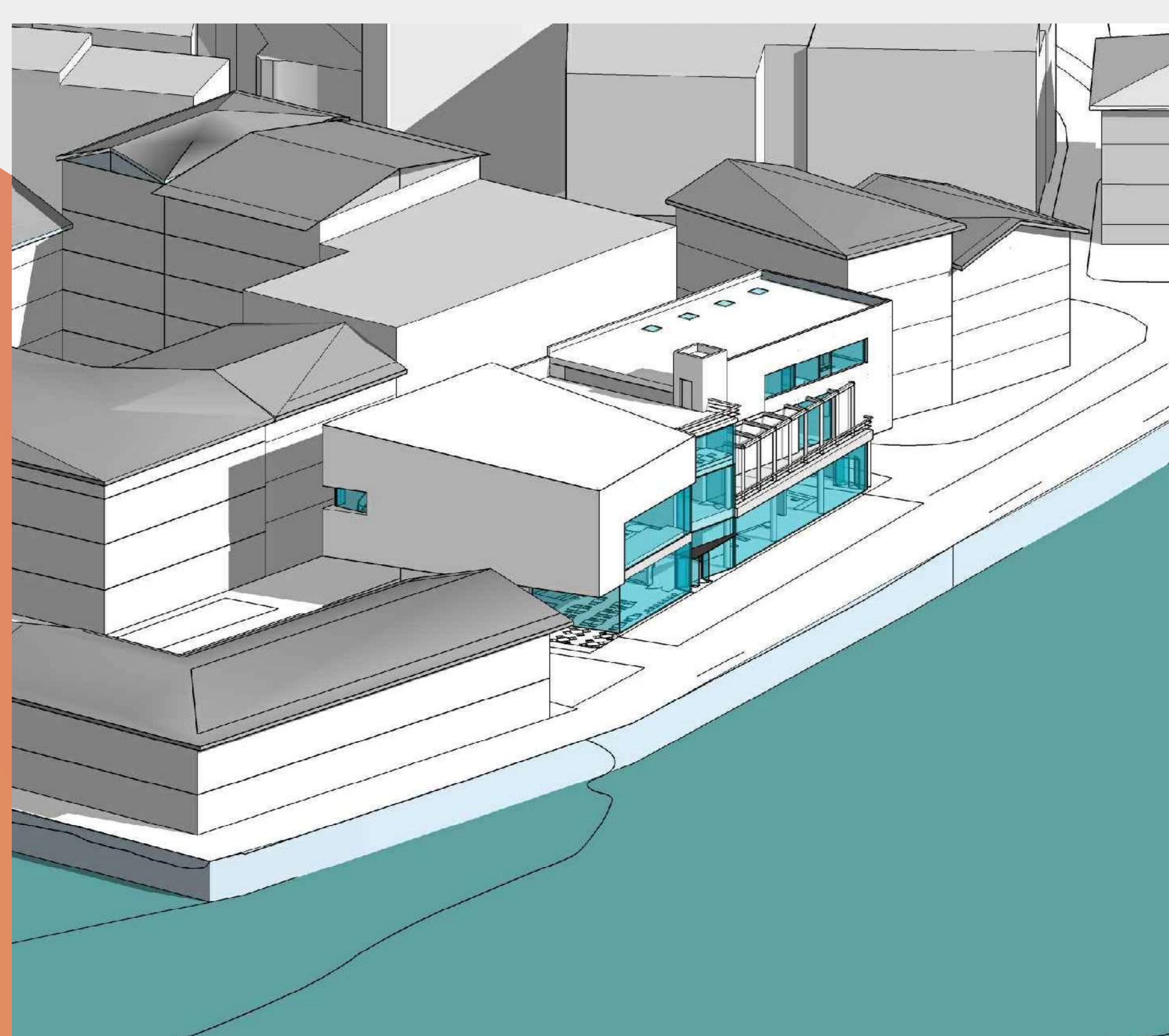
Bi eremu horiek 2012ko HAPOaren aldaketa puntualaren bidez garatu dira, eta **martxan jartzeko beharrezko oniritzi guztiak jasota ditu Udalak.**

Bi eremu horietan ere, **herriaren izaera itsastarra eta ondarea balioan jartzea izan du helburu Udalak.** Horretarako, 2019an eraitsi zen kofradiaren lekuan, erabilera askotara bideratutako aretodun kofradia berria eraikiko da. Dikeko eremuan, berriz, urte luzez han izan zen marea-dikea gogora ekarriko duen ekipamendua aurreikusten da.



Kofradia berria

Kofradia berria eraikitzeko proiektua martxan da dagoeneko, eta **eraikin berriak hartuko** dituen zerbitzuen azterketa egiten ari da Udala. Besteak beste, kofradiak behar duen espazioa eta bulegoetz gain, interpretazio-zentro bat eta turismo-bulegoa hartuko ditu, erabilera anitzeko areto batekin batera.



Dikeko eremua

Eremu horretarako landu den proiektuan, etxebizitza libreez gain, izaera sozialekoak ere egingo dira, eta ibaiaz **gozatzeko espazio berde zabal bat sortuko da.**

Gainera, **lau ekipamendu-mota** jasoko ditu eremuak:

- Marea-dikea gogora ekartzeko udal-ekipamendua.
- Aita Lertxundi kalera ematen duten eraikinen artean, 400 metro karratu inguruko lursaila, ekipamenduetarako.
- Ibaiaren aldean, 1.000 metro karratu inguruko espazio bat.
- Tokiko merkataritza sustatzeko lokalak, etxebizitzaren beheko solairuetan.

ERRIBERA KALEAREN LUZAPENA



Berritasunak

Erribera kalearen luzapenak arnasa emango dio herriguneko zirkulazioari, kalea Bikamiotako errotondarekin lotuko baita.

Herritik ateratzeko irteera berri bat sortuko da eta horrek erdiguneko trafikoa arinduko du.



Gainera, **3.000m²-ko lursaila** lortuko da ekipamenduetarako.



HILERRIAREN HANDITZEA



Udalak partzela
bat erosiko du,
aparkalekuak
egiteko.



Zeremonia

zibilak egiteko
gela eraikitzeko
aukera emango
du.

Era berean,
hilerrian sortu
daitezkeen
beharrei
erantzuteko
aukera izango da.

orio.eus

MUGIKORTASUNA ARDATZ



Aparkaleku-sistema berria

Hainbat egokitzapen egin dira:

*Motoentzako
aparkalekuak
egokitu dira.*

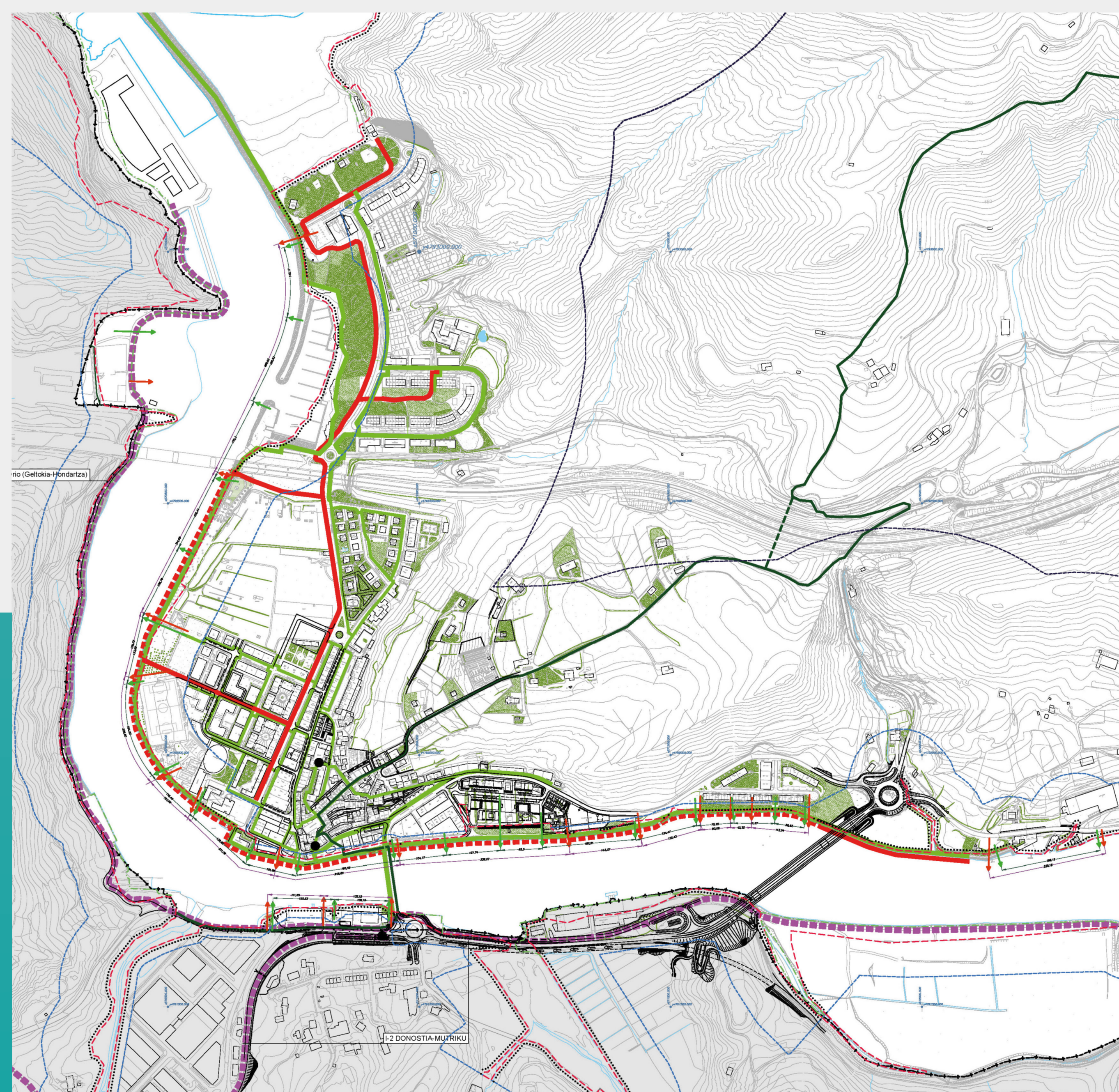
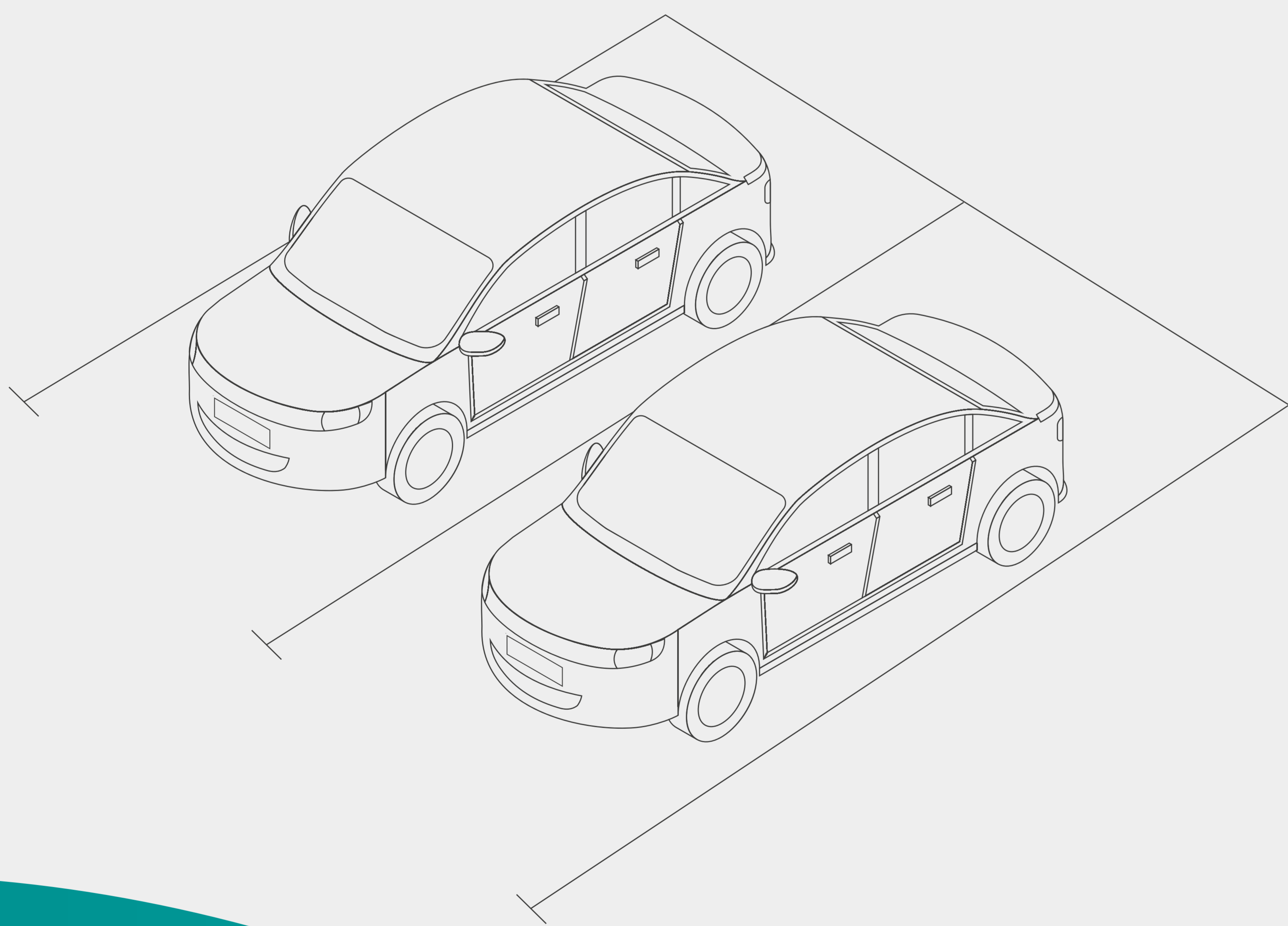
*Herriko ibilgailu
luzeentzako aparkalekua
egokitu da.*

*Autokarabana-
guneak sortu dira.*

*Bertakoentzako
eremuak sortu dira.*

*TAO sistema berria
martxan jarri da.*

Datozen urteetan, Dike eremuan **aparkaleku publikoak** egiteko aukera izango da, eta horrek arnasa emango dio herriari.



Bidegorri-sarea

Bidegorri-sarea osatzeko pausu garrantzitsua eman zen 2022an, Bikamiotako errotondatik autopista azpirainoko zatia eginda.

Hurrengo erronka **zubian pasarela bat egitea** izango da, oinezkoak eta bizikletak pasatzeko.



UDAL EKIPAMENDUAK



Ekipamenduak non?

Herriko hainbat eremutan udal-ekipamenduak eta aisialdirako espazio berriak sortuko dira.

Datozen urteetan egingo diren esku-hartze guztietan jarriko dira ekipamenduak:

Behe-solairuetako lokalak:

Munton, Diken eta Gureak-en.

Eraikin berriak egiteko partzelak:

Kofradian eta Diken.

Udalaren esku geratuko diren eraikinak:

Sotoak.

Gune horiek diseinatzeko orduan, parte-hartze prozesuak antolatuko dira: bilera irekiak, herri-galdeketak...

Ekipamenduetan zer?

Udalak behar hauek identifikatu ditu:

Adinekoen egoitza.

Euskaltegi handiagoa.

Erabilera anitzeko aretoa.

Herriko sortzaileentzako espazioak (erakusketak, tailerrak, ikastaroak... antolatzeko).

Coworking espazioa.

Gaztelekuaren kokapena aldatzea.

Frontoi berria.

