

Motorra

2024



talleres AiA



Multimarkak



Klimatizazioa



Elektrizitatea



Balaztak



Injekzioa



Mantenimendua



Mekanika orokorra



Pneumatikoak



IAT zerbitzua: IAT aurrekoa, autoa eraman eta jaso...



Mekanika azkarra



Diagnosia



Ihes kanalizazioak



Bizkaia kalea, 69 · ZARAUTZ
943-83 46 18 · 639 51 80 24 · electricidadaia@gmail.com

4-6
Google Maps

8-10
Adi erregaia botatzean

12-14
Txirrindulariak aurreratze-
ko arau berria

16-19
Nazioarteko gidabaimena

20-21
Haurraren aulkitxoak

23
Auzo taxia
(Eduki babestua)

26-31
Ardatz Motorsport kirol
kluba

32-41
Bizkaia autokarabanan

44-50
Motor gida

Argitaratzailea:

Urolako Komunikazio Taldea

Helbidea:

Soreasu 1

AZPEITIA

943-81 38 41

943-89 00 17

urolakosta@ukt.eus

GUKA
ZERBITZUAK





GOOGLE MAPS, USTE DUZUNA BAINO GEHIAGORAKO

Oporrak aurrez antolatuta izatea gustatzen zaizu? Google Maps izan dezakezu laguntzaile onena, izan ere, non aparkatu, trafikoaren gorabeherak, erregaia nola aurreztu eta askoz gehiago adieraziko dizu.

Nork ez du Google Maps aplikazioa erabili? Ezezaguna zaigun edota iristen ez dakigun lekuren batera joan ahal izateko zehaztapenak izateko erabiltzen da, batik bat. Baina jendeak benetan ezagutzen al ditu bere aukera guztiak? Ba al dakizu mapa pertsonalizatuak sor daitezkeela edo non aparkatu duzun gogoratzeko erabil daitezkeela?

Oporrak aurrez ondo antolatuta izatea gustatzen zaien horientzat oso erabilgarria da Google Maps. Izan ere, aplikazio ezaguna den arren, bidaiak hobeto planifikatzen laguntzen duten funtzio batzuk ez dira hain ezagunak. Hauek dira onenak:

Erregaia aurrezten duen ibilbidea

Google Mapsek erregai gehien aurrezten duen bi-

dea eskaintzeko modurik azkarrena eta errazena gure profiltera joatea da (argazkian sakatuz sartzen da), eta, hor, *ezarpenak* aukeratu eta *nabigazioa* atala bilatzea. Gune horretan konfiguratzen da ahots-argibideak nahi ditugun ala ez, baita zenbait aukera ere, hala nola bidesariak, autobideak edo ferriak saihestea. Horren azpian, *lehentasuna eman erregaia aurrezten duten ibilbideei* aukera agertzen da. Garrantzitsua da kontuan hartzea antzeko iritsiera ordua duten ibilbideak bakarrik hartuko dituela kontuan.

Gasolindegia eta horien prezioak

App-eko bilaketa barraren azpian, mapak, dendak, jatetxeak edo gasolindegia non dauden adieraz-



IÑAKI ZELAIA

Landeta Hiribidea, 19 · AZPEITIA
Tel./Fax: 943-81 48 15 · 635 73 93 43
biaitzkarrozeria@gmail.com



JOSU JUARISTI AGUIRRE Y OTRA CB

Landeta Etorbidea, 20 - 20730 AZPEITIA (Gipuzkoa)
Tel. 943-81 33 91 / 619 46 28 88
neumaticos.antton@gmail.com



Argazkia: John Matychuk (Unsplash)

teko aukera batzuk agertzen dira. Azken aukera horren gainean sakatzean, zure autoaren erregai litroaren uneko prezioa agertuko da. Gainera, posible da zerrenda moduan kontsultatzea eta iragazkiak aplikatzea bilaketan, une horretan irekita daudenak bakarrik ikusteko, adibidez.

Aparkalekuak gogoratu

Google Mapsekin bidaia bat planifikatzean eta helmugara *nola iritsi* sakatzean, informazio koadro bat agertzen da behealdean, ibilbide horretako bidaia denborarekin, kilometroekin eta *P* baten ikonoarekin, eta azken horrek inguruan aparkatzea zaila den ala ez azaltzen du. Behin zure helmugan tokia aurkitu duzunean, aparkatu duzun leku zehatza ez ahazteko, kokapen botoia saka dezakezu, eta, ondoren, non zauden adierazten duen puntutxo urdina. Pantaila bat agertuko da, zeinetan kokapena partekatu edo puntu hori aparkaleku gisa gorde ahal izango duzun. Hortik aurrera, *P* bat agertuko

da mapan, eta hori sakatu ahal izango duzu *app*-ak haraino eraman zaitzan.

Garraio publikoaren ordutegiak

Google Maps oso erabilgarria da garraio publiko-ko ibilbideak egiteko ere, autobusari, metroari edo trenari aurkitzen zaren lekura iristeko zenbat falta zaion kontsultatzeko aukera ematen baitu. Ikusteko, nahikoa da bi punturen artean ibilbide bat aukeratzea, *nola iritsi* sakatu eta garraio publikoaren aukera hautatzea. Posible da zein ordutan atera nahi den jartzea, ibilbideak denborarekin kalkulatzeko, eta, ondoren, ibilbidearen eskema bat erakusten duten hainbat aukera proposatzen ditu. Horietakoren baten gainean sakatzean, ordutegiak zehaztuta azalduko dira.

Mapa propioa

Google Mapsen mapa pertsonalizatuak sortzeko funtzioa pixka bat ezkatututa dago, eta My Maps

webgunearen bidez baino ezin da sartu nabigatzailerik smartphone, tablet edo ordenagailuaren bidez. *Mapa berri bat sortu* sakatzean, beste orri bat irekiko da mapa batekin, eta barra bat agertuko da, gehitu nahi diren interesguneen bila joateko. Posible da geruza bat baino gehiago sortzea hainbat lekutarako (monumentuak, dendak, jatetxeak...), bederatzia mapa motaren artean aukeratzea eta abar.

Gorabeherak adierazi

Ibilbide bat jarraitzen ari zaren bitartean talka bat, moztutako errei bat edo mapan markatuta ez dagoen obra bat ikusten baduzu, jakinarazi egin dezakezu, beste erabiltzaile batzuek horren berri izan eta haien bidaian eraginik izan ez dezaten. Hori egitea oso erraza da; nahikoa da nabigazio pantailaren eskuineko aldean agertzen den + sinboloa sakatzea eta intzidentzia mota aukeratzea eskaintzen dituen aukeren artean. ■



Argazkia: Tamas Tuzes Katat (Unsplash)

GO

I B A R G O I

AUTO KONPONKETAK

KM
ZERBITZU
OFIZIALA



- DIAGNOSI MULTIMARKA • ELEKTRIZITATE ETA ELEKTROMEKANIKA
- MEKANIKA OROKORRA • KANBIO AUTOMATIKOEN MANTENUA • AIRE EGOKITUA
- DIREKZIO LERROKATZEA 3D

San Joan auzunea, 14 (Axiri eraikina)

☎ 943-85 07 61 • 📞 672 01 34 13 • 20720 AZKOITIA





ADI ERREGAIA BOTATZERAKOAN

Gidari askoren ohitura da erregai tanga gehiegi betetzea, baina akatsa da hori, autoa matxura baitezake.

Gidari askoren akatsa da erregaia botatzera joan eta depositua gehiegi betetzea. Askok ez dakite, baina autoa matxura dezake horrek. Beraz, arreta handia

jartzea komeni da.

Akats ugari ikus daitezke gasolina zerbitzugune batean, batik bat, erabiltzaileak gidari berriak direnean edota autozerbitzu bidezko gasolindegia lehenbizikoz erabiltzen dituztenean. Besteak beste, ohiko akatsak dira erregai depositua zein aldetan dagoen ez gogoratzea eta hornigailuaren mahuka autoaren beste muturrerantz ezin eramatea edo autoak zenbat litro erregai behar dituen markatzen ez jakitea. Erregai motaz deskuidatu eta gasolioa erretzen duen auto bati gasolina botatzen dionik ere bada, edo alderantziz.

Hala ere, bada gidari askok eta askok egiten du-

ten beste akats bat, eta litekeena da zuk ere hori egitea oharkabeen: autoaren erregai depositua gehiegi betetzea. Hori da oker ohikoenetako bat, eta askok jakin ez arren, ondorio larriak izan ditza-ke.

Matxura eragin dezake

Erregaiaren prezioak azken urteetan izan duen gorakadak edota egunerokoan denbora falta izateak depositua leporaino betetzera eramaten gaitu, eta, ondorioz, gasolina botatzerakoan, azken tanta ere aprobe txatu egin nahi izaten dugu. Horrelakoetan, hornigailuak autoaren depositua beteta dagoela antzematen duenean, segurtasun balbulak jauzi egiten du.

Puntu horretara iritsita ere, herritar batzuek autoa erregaiz hornitzen jarraitzen dute: mahuka pixka bat atera eta tankea beste pixka bat betetzen saiatzen dira, horrela gehiago sartzen delakoan. Hori,

zalantzarik gabe, akats larria da. Zergatik? Ahaleginak eginagatik ere, ez duzulako erregai gehiago botatzerik lortuko; izan ere, esan bezala, hornigailua automatikoki gelditzen da depositua beteta dagoela anzematen duenean.

Beraz, depositua gehiegi betetzean, gehiago ordaintzea besterik ez duzu lortuko.

Hori gutxi balitz bezala, arazoa handiagoa izan daiteke ikatz aktibatuaren iragazkia kaltetzen bada: erregai gehiegi jartzeak, azkenean, kalteak eragin ditzake iragazki horretan, isuriak areagotuz, eta, ondorioz, ibilgailuaren errendimenduan eraginez.

Kontuz zerbitzugune merkeekin

Matxura eragin dezakeen beste faktoreetako bat erregai zerbitzugunea bera da. Denak berdinak ez badira ere, gasolindegik 'merkeek' erregaiari bota-

tzen dizkieten gehigarriek eraginak izan ditzakete autoan. Fabrikatzaile bakoitzak egokitzat jotzen duen kontzentrazioa gehitzen du, eta gehigarri gehiago edo gutxiago izatea epe motzean motorrarentzat kaltegarria ez den arren, ondorioak izan ditzake epe luzera. Erregaiaren kalitateak berak ez du matxurarik eragiten ibilgailuan, baina haren kontserbazioa arrisku faktore bat da. Hornidura sistemak (iragazkiak eta kanalizazioak, batez ere), biltegiak tankeak eta hornigailuak garbitzen ez dituen zerbitzugune batean erregaia jartzea arrisku suagoa da marka bakoitzak erregaiari jar diezaikeen gehigarri kopurua baino.

Epe luzera, hondakinen kontzentrazio handia edo erregaian ur gehiegi egotea dira ondorioak. Maila ertaineko zerbitzuguneak ere ez daude arazo horretatik salbuetsita, baina horrelako gertakariak ez dira ohikoak. ■



DTM

Marka guztien konponketa eta mantentze lanak egiten ditugu, bereziki, BMW eta auto alemaniarretan

Formakuntza jarraian, eta erremintarik aurreratuenekin



BMW markan adituak



Diagnosi multimarka



Elektrizitate eta elektromekanika



Mekanika globala



Mantenu orokorrak



Kanbio automatikoen mantenu eta konponketak



Pneumatiko eta 3D direkzio lerrokatzea



Enganches Aragón zerbitzu ofiziala

Urola kalea, 6 • AZPEITIA

☎ 943-15 12 60

📞 604 24 55 83

dtm@dtmloigar.com



TXIRRINDULARIAK AURRERATZEKO MODU BERRIA

Aurrerantzean, noranzko bakoitzeko erreie bat baino gehiago dituen bide batetik bazoaz, nahitaez aldatu behar duzu erreiz txirrindularia aurreratzeko, eta ondokora pasatu.

Errepidean aurreratze bat egin behar baduzu, aurretu behar duzuna auto bat, kamioi bat, motor bat edo txirrindulari bat izanda ere, gutxieneko segurtasun tarte utzi beharko duzu, eta gutxieneko tarte hori metro eta erdikoa da.

Lege berria onartu aurretik, gidariak metro eta erdiko tarte hori errespetatu beharra zeukan aurreratze guztietan, eta ondorioz, errepidearen lerro jarraitua gaintu eta kontrako erreia partzialki inbaditu.

Arau berriak ñabardura bat gehitzen du txirrindulariak aurreratzeko orduan: noranzko bakoitzeko erreie bat baino gehiago dituen bide batetik bazoaz, nahitaez aldatu behar duzu erreiz txirrindularia aurreratzeko, eta ondokora pasatu.

Jarduteko moduari dagokionez, keinukariari eraginez adierazi behar duzu maniobra. Arriskurik gabe egin dezakezula ikusten duzunean, segurtasun osoz, aipatu dugun metro eta erdiko gutxieneko tarte errespetatu behar duzu. Gaintu ondoren, beti abiadura mugak errespetatuz, keinukariari eragin behar diozu berriro, zeure tokira itzultzeko.

Txirrindulariak behar bezala ez aurreratzea, eta maniobra gainerako erabiltzaileei egoki ez adieraztea, 200 euroko isunarekin zigortuta dago, falta larritzat jotzen baita. Halaber, maniobra behar besteko aurrerapenarekin ez adierazteak 80 euroko zigorra izango du.



Horrez gain, gidabaimeneko sei puntu kenduko dizkiote gidariari. Hori da 2022ko Trafikoko Legeak ekarri zuen beste berrikuntza bat, lehen lau puntu-rekin zigortzen baitzuen gidaria.

Txirrindulariak aurreratzeko aholku batzuk

Jarraian, txirrindulariak modu seguruan aurreratzeko hainbat aholku:

- Ez egin argi keinurik, ezta klaxona jo ere, egoera arriskutsu batez ohartarazteko izan ezik. Gogoratu ez duzula lehentasunik.
- Urrutira txirrindulari bat edo txirrindulari talde bat ikusten duzunean, has zaitez maniobra behar besteko aurrerapenarekin planifikatzen.
- Txirrindulariarengana hurbildu ahala, moteldu abiadura eta murriztu martxa bat edo bi, azeleratzeko gaitasun handiagoa izateko eta azkarrago aurreratzeko.
- Maniobra amaitu ondoren, itzuli zure erreira, eta ziurtatu tarte handia utzi duzula atzean.

Azkenik, azpitalde txikietan banatuta dagoen talde bat aurreratu behar baduzu, ez itzazu denak batera aurreratu. Zoaz pixkanaka, nahiz eta denbora gehiago behar. ■



 alekar



TALDEKO BIDAIAK ANTOLATZEN DITUGU!

Erregai zerbitzugunea, 24 orduz

Denda

Autoak eta furgoneta handiak
garbitzeko makina

Autobusen alokairua

Gidaririk gabeko ibilgailuen alokairua

Mekanika orokorra

Sansinenea Erreka Industrialdea, A-1 14 · ZESTOA · 943-08 09 99



ATZERRIRAKO, NAZIOARTEKO GIDABAIMENA

Agian ez dakizu, baina atzerriko zenbait lekutan zure gidabaimenak ez du baliorik. Beraz, leku horietan autoa alokatu edo gidatu nahi baduzu, ezinbestekoa izango duzu nazioarteko gidabaimena.

Ba al zenekien atzerrian gidatu ahal izateko nazioarteko gidabaimena ateratzea beharrezkoa duzula? Nazioarteko gidabaimena norbanako bati motordun ibilgailu bat bat legez gidatzea ahalbidetzen dion dokumentua da, bere jatorrizko gidabaimenari baliorik aitortzen ez dioten atzerriko herrialdeetan. Nolabait azaltzeko, zure jatorrizko gidabaimena hainbat hizkuntzatarara itzulita izango litzateke, beste herrialde batzuetako agintariek eta autoak alokatzen dituzten agentziek zure gidatzeko eskubideen xehetasunak uler ditzaten.



Herrialde batzuetan nahikoa da Espainiako gidabaimena izatea, Europar Batasunean eta zirkulazioari eta garraioari buruzko aldebiko ituna duten herrialdeetan adibidez, baina beste leku askotan nahitaezkoa da nazioarteko gidabaimena edukitzea. Hala, indarrean dauden nazioarteko gidabaimena eta zure jatorrizko gidabaimena erakutsi beharko dituzu honako herrialde hauetan, besteak beste: Amerikako Estatu Batuak, Japonia, Islandia, Vietnam eta Norvegia.

Hala ere, gomendagarriena da joan behar duzun herrialdeko kontsulatuan edo turismo bulegoan baieztatzea, eta ziur jakitea gaur egun herrialde horrek Espainiarekin aldebiko itunik baduen ala nazioarteko baimena beharko duzun.

Nazioarteko gidabaimena aldi baterako txartela da, hau da, urtebeterako balioa du. Denbora hori igarota, ezin da berritu; berri bat eskuratu beharko duzu. Horretarako, edota lehenbizikoz eskatzeko, bi aukera dituzu: aurrez aurre edo online. Aurrez aurre egiteko, Lurraldeko Trafikoko Buruzagitza joan beharko zara eta eskaera bete beharko duzu. NA edo pasaportearen erakutsi, eta 32 x 26 milimetroko argazki original bat eraman beharko dituzu, eta azkenik, 10,30 euroko tasa ordaindu.

Online egin nahi baduzu, aldiz, ziurtagiri digital bat, NA elektronikoa edo gako bidez erregistratzea beharko dituzu; eta horrez gain, tasak ordaintzea eta nazioarteko baimena eskatzeko formularioa betetzea. Kasu horretan, bi egunera jasoko duzu baimena Trafikoko Buruzagitzan edo bulegoren batean. Ez ahaztu bila zoazenean zure nortasun agiria edo pasaportearen eramatea identifikatzeko, baita 32 x 26 milimetroko egungo argazki bat ere.



- Erregaiak
- Butanoa
- Zerbitzu pertsonalizatua
- Deskontuak Avia txartelarekin
- Deskontuak Azpeitia txartelarekin

AVIA

- Erregaiak
- Deskontuak Avia txartelarekin
- Deskontuak Herrixen txartelarekin

Zer dokumentazio behar da nazioarteko gidabaimena izapidetzeko?

- **Gidabaimena.**
- **Karneterako argazkia.**
- **Indarrean dagoen nortasun agiria edo bizileku txartela. Bizilekua aldatu baduzu eta oraindik zure nortasun agirian edo bizileku txartelean erregistratu ez baduzu, errolda ziurtagiria aurkeztu beharko duzu.**
- **Webgune ofizialetan eskuragarri dagoen inprimakia beteta eta sinatuta.**

Aholkua: Europako Batasunetik kanpo gidatzera zoazenean eskatzea komeni da. Hala ere, informazio gehiago eta zehatzagoa lortzeko, galdetu joan behar duzun herrialdeko kontsulatuan edo turismo bulegoan.

Argazkia: Denys Nevozh (Unsplash)



PNEUMATIKOAK



Santiago auzoa, 22 · ZUMAIA · 943-14 31 43
zumaiapneumatikoak@gmail.com · www.zumaiapneumatikoak.com

aire egokitua · direkzio lerrokatzea · bateria ·
pneumatikoak · olio aldatzea ·
indargetzaileak aldatzea · distribuzio uhala ·
disko-balazta · haizetako-garbigailuak aldatzea ·
olioaren iragazkia aldatzea · kanpoko eta barruko
garbiketa · balazta-pastillak · ordezeko autoa
· zulatzeen kontrako pneumatikoak · ...

NOIZ ALDATU HAURRAREN AULKITXOA?

Haurrak etenik gabe hazten dira, eta beharrezkoa da autoeko segurtasun aulkitxoa haien adinera, garaierara eta pisura egokitzen joatea, seguru bidaiatzen jarraitu ahal izateko. Hainbat eratako aulkitxoak daude merkatuan, eta fabrikatzaileek taldeetan bereizten dituzte, ezaugarrien arabera.



0 TALDEA

0 eta 10 kilo edo 40 eta 60 zentimetro arteko haurrentzat.

Kapazu motakoa. Beharrezkoa da segurtasun uhalak eta osagarriak erabiltzea haurra kapazu barruan finkatzeko. Autoaren kontrako noranzkoan jarri behar da.

0+ TALDEA

0 eta 13 kilo edo 60 eta 75 zentimetro arteko haurrentzat.

Derrigorra da autoaren martxaren kontrako noranzkoan jartzea.





I TALDEA

9 eta 18 kilo edo 75 eta 105 zentimetro arteko haurrentzat.

Bi noranzkoetan jar daiteke, baina egokiagoa da autoaren martxaren aurkako noranzkoan jartzea.

II TALDEA

15 eta 25 kilo eta 105 eta 135 zentimetro arteko umeentzat.

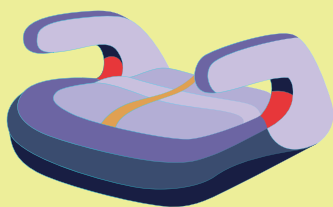
Bizkarraldea daukan aulkia da, eta autoko segurtasun uhalarekin erabili behar da. Autoaren noranzko berean eserita joaten da haurra.



III TALDEA

22 eta 36 kilo edo 135 eta 150 zentimetro arteko umeentzat.

Kuxin altxagarria da eta segurtasun uhalarekin erabiltzen da. Hala ere, gomendagarria da, ahal dela, bizkarraldea duten aulkiak erabiltzea. Autoaren noranzko berean eserita joaten da haurra.



GUKAkide

Gukaren bazkidetza formula berria da.

Komunitate zabala eraikitzen jarraitu nahi dugu, euskaraz eta herrigintza sustatuz ahal dugun neurrian. Horretarako, herritarren eta eragileen babesla eta atxikimendua behar-beharrezkoak ditugu.

3 bazkidetza mota aukeran:



Abantailak:

- Papereko argitalpenak etxean, Gukakide digitalak izan ezik.
- Argitalpenak digitalki eskuragarri.
- Guka aplikazioan bazkideentzako txokoa.
- Zozketak eta lehiaketak.
- Ekitaldiak.
- Deskontu sarea.
- Argazkiak eta bideoak deskargatzeko aukera.
- Komunikazio eta marketin zerbitzuetan %10eko deskontua, Gukakide babesleak.
- Aterpen zure saltokia eta eskaintza bereziak, Gukakide babeslea bazara.

IZAN ZAITEZ
GK!



AUZO**TAXIA**,

LANERA JOATEKO ERE BAI



Azpeitiko Udalak 2020an jarri zuen martxan auzo-taxi programa, erdigunetik kanpoko auzoetan bizi ziren herritarren mugikortasuna errazteko helburuarekin. Hasiera batean, auzo jakin batzuetan erroldatutako bizilagunek bakarrik erabil zezaketen; alabaina, iazko urrian, onuradun izateko baldintzak zabaldu zituen udalak. Hala, gaur egun, auzo horietara lanera joaten direnek ere badute auzo-taxian joateko aukera, baita Gizarte Zerbitzuen sailetik bideratutako kasuek ere.

“Auzoetan ez dago garraio zerbitzurik, eta dagoen kasuetan, maiztasun gutxi dute. Auzo-taxiaren bidez, herritarren joan-etorriak erraztu nahi ditugu: batzuek lagunengana joateko erabiltzen dute, beste batzuek azokarako, eta aldaketa berriarekin, baserrietara lanera

joateko ere bai zenbaitek”, esan du Joanes Amenabar Ingurumen eta Auzoen batzordeburuak. Auzo-taxia ezin da eskola garraiorako erabili.

Aratz Erreka, Eizagirre, Eloziaga, Izarraitz, Loiola (diseminatua), Nuarbe, Matxinbenta, Odria, Oñatz, Oñazbidea eta Urrestilla auzoetako bizilagunei bideratutako programa da auzo-taxi programa. 12 urtetik gorakoak izan daitezke onuradun (12-18 urte bitartekoek gurasoen edo tutoreen baimena behar dute).

Bidaia, hiru euro

Programako onuradun izateko, txartela eskatu behar da udaletxean, eta urtero berritu behar izaten da. Behin txartela izanda, joan-etorriren bat egin nahi duenak Whatsapppe edo telefonoz eskatu behar izaten

du auzo-taxia, bi orduko aurre-rapenarekin (egin beharreko bidaia 11:30 baino lehenago denean, bezperako 21:00ak baino lehenago).

Hiru euro balio du bidaiak, eta bi bidaiari badira, 1,50 euro ordaintzen du bakoitzak. Astelehenetik ostiralera, 07:30etik 20:30era har daiteke auzo-taxia, eta larunbatetan, 09:00etatik 20:30era. Igandeetan, jaieguneetan eta abuztuan ez dago zerbitzurik. Azpeitiko taxi-lizentzia duten taxilariak ematen dute zerbitzua.

2023-2024 ikasturtean, 71 onuradun izan ditu auzo-taxi programak.

Azpeitia
Denontzat

Orain **GUKA** klik bakarrean

Hemendik aurrera Guka aplikazioa deskargatu ahal izango duzu, Urola Kostako informazioa esku-eskura izateko.

Lau atal nagusi ditu aplikazioak: Gukako hedabideetan argitaratzen diren albistek, herrietako agenda, Aterpe merkatarien erakusleihoa eta bazkideen txokoa. Behin aplikazioa deskargatuta, gutxieneko datu batzuk eman beharko dituzu zure kontua sortzeko. Gainera, bazkidea bazara, Gukakide txokoa izango dituzu bazkide txartela eta harpidetzaren araberako argitalpenak, besteak beste.

ZER ESKAINTZEN DU GUKA APLIKAZIOAK?

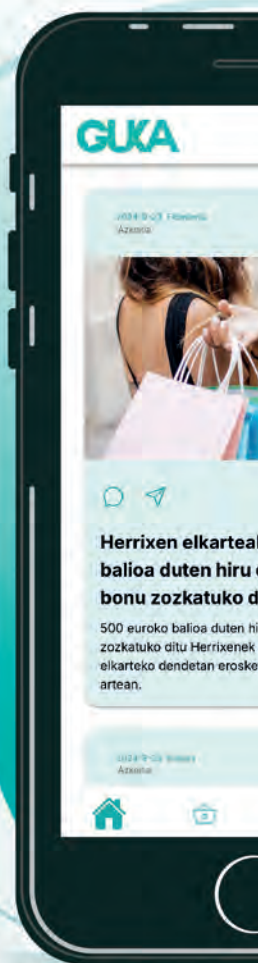
ALBISTEAK: herriaren eta gaiaren arabera, zuk erabakiko duzu zein albiste irakurri.



AGENDA: eskualdeko zein herriz herriko agenda izango duzu ikusgai.



ATERPE: tokiko merkataritza eta ostalaritzaren erakusleihodigitala da, negozio bakoitzaren produktu eta zerbitzuekin.



Deskargatu



Eskuragai
IOS



Eskuragai
Android

Gukako bazkideentzako bereziki sortutako tresna da aplikazioa; abantaila guztiak Gukakide txokoan egongo dira eskuragai. Hala ere, edonork deskargatu ahal izango du aplikazioa eta erabiltzaile gisa, albisteak, agenda eta Aterpe kontsultatu ahal izango ditu.



GUKAKIDE TXOKOA

NIRE DATUAK: bazkidearen nahiz erabiltzailearen datu pertsonalak.

GUKAKIDE TXARTELA: Gukakide txartela hementxe izango duzu, zure bazkidetza datuekin.

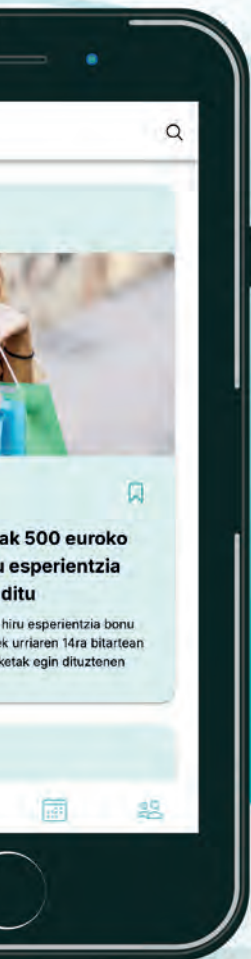
ARGITALPENAK: bazkideetzaren araberako argitalpenak hemen izango dituzu irakurgai.

GORDETAKO ALBISTEAK: momentuan irakurri ezin dituzun albisteak gorde, eta ahal duzunean irakurtzeko aukera izango duzu.

ZOKKETAK: klik bakarrean zozketetan parte hartzeko modua izango duzu.

ABANTAILAK: eskualdeko merkatariekin elkarlanean, deskontu sarea sortu dugu Gukakideentzat. Erakutsi Gukakide txartel digitala eta gozatu!

BEZERO ARRETA: bazkideetzaren inguruko gorabeherak komunikatzeko modu zuzena.





SPORT KIROL KLUBA

MUNDUA GURE ARDATZ -



ardatz.ardatz@gmail.com
@ARDATZ.MOTORSPORT

MOTOR MUNDUA, LOTURA ETA ARDATZ

Ardatz Motorsport kirol klub sortu berriak Motor Asteburua antolatu zuen lehenbizikoz Errezilen irailaren 20rako eta 21erako. Ekintzaz betetako bi egun izan zituzten herrian, eta asteburu "borobila" izan zela adierazi dute antolatzaileek.





Automobilismoa zaletasun gisa duten lagun ugari bildu eta Ardatz Motorsport kirol kluba sortu dute aurten Errezilen. “Badira hamar bat urte neu automobilismo munduan hasi nintzela, eta lagunak direla, lehengusuak direla, sekulako taldea egin dut inguruan. Agirretxe Rally izenarekin aritu izan gara orain artean, baina taldeak ez zeukan elkarte izaerarik, eta aurten, urrats hori egin eta kirol elkarte sortzea erabaki dugu: Ardatz Motorsport kirol elkarte, hain zuzen ere”, azaldu du elkarteko lehendakari Gurutz Agirretxek taldearen sorreraz.

Nahiz eta azken urteetan ekintza desberdinak antolatu izan dituzten (bertso afariak, irteerak...), lehenbiziko ekitaldi nagusi bezala Motor Asteburua gauzatu zuten irailaren 20an eta 21ean.

Ardatz Motorsporteko kideek hainbat helburu lortu nahi izan dituzte Motor Asteburuarekin: «Herritarrok elkartzea, geure taldea ezagutzera ematea, zaletasunaz elkarrekin gozatzea, adituengandik eta arituengandik ikastea...». Hori dela eta, «auto zaletasunak osotasunean ardaz-



tuko zuen asteburua» egin nahi zuten, besteak beste, genero ikuspegia eta belaunaldien arteko transmisioa kontuan hartuta. Horregatik, erakustaldiez, jolasez eta aisialdiko bestelako ekintzez gain, pare bat hitzaldi ere antolatu zituzten: bata, herriko eskolako umeei zuzendutakoa izan zen, eta bestea, automobilismoan dabiltzan emakumeek eman zuten.

Irailaren 20an, Gurutz Agirretxek gidatutako *Bizi zaitez bizi* hitzaldiarekin eta saioarekin hasi zuten Ardatzekoek prestatutako egitarau oparoa, San Martin herri eskolan. Emakumeak Automobilismoan taldeko kideen hitzaldia izan zen bigarren hitzordua, arratsaldean, eta iluntzerako gorde zuten festa giroa; pintxo poteo-afaria eta Ardatz Motorsporten aurkezpena izan zituzten.

Hurrengo egunean, berriz, auto ikusgarriak eta motorzaleak nagusi izan ziren goizetik herrian. Baina autoak ez ezik, bizikletak eta jostailuzko moto txikiak ere ez ziren falta izan, horien gainean ibili baitziren hainbat ume eta gaztetxo







frontoian, Mini GP zirkuituan aurrera eta atzera, oreka eta koordinazioa landuz.

Auto erakusketa ere egin zuten eliza gaineko plazatxoaren bueltan; eta hainbat auto klasikok Klik Rallya egin zuten Urola bailaran zehar: Errezilen eta Errezil inguruan, antolatzaileek izendatutako sei tokitan argazkiak atera behar zituzten parte hartzaileek, eta, era berean, sei puntu horiek ahalik eta kilometro gutxien eginda lotzeko erronka zuten. Horrela, bi sari banatu zituen argazki rally bereziak: kilometro gutxien egin zuenarentzat bat, eta argazki politenarentzat bestea. Jarraian, afari rallyan berrehun bat lagun elkar-

tu ziren Letea jatetxean, eta sabela bete ondoren, Rally Herri Kirol saioak herritarrez bete zuen dantzalekua. Aimar Irigoienek, Olaia Esnaolak, Goenatxo III.ak, Garazi Ansak eta Mikel Larrañagak parte hartu zuten saioan, eta horiek hainbat lan egin behar izan zituzten, hala nola abiadura kaxa jasotzea, gurpil eramatea, palier biltzea, auto iraulketa eta auto mozketa. Modu horretara eman zioten amaiera lehenengoz ospatu duten Motor Asteburuari.

Arduraz, herria eta herritarrak errespetatuz eta seguru egin nahi zituzten ekintza guztiak, eta lortu zuten, asteburu "borobila" izan baitzen Errezilen. ■



EUSKAL HERRIA EZAGUTZEN: BIZKAIA AUTOKARABANAN

Datozen asteetan bidaia azkar bat egiteko beharra sartuz gero, badira gertu ditugun eta horretarako aproposak izan daitezkeen hainbat toki; Bizkaiko kosta, adibidez. Bizpahiru egun badituzu, ez izan zalantzarik, eta murgildu abenturan. Bidaia Bilbon hastea gomendatzen dizugu, etxetik gertu bukatu ahal izateko.





I-BILBO

Bilbok hiria bi zatitan banatzen duen itsasadarra du: Nerbioi itsasadarra. Horri esker, argi ikus dezakezu Bilbo zaharraren (Alde Zaharra, Zazpi Kaleak, Plaza Berria, Erriberako merkatua edo Artxandako begiratokira igotzeko teleferikoa) eta Bilbo berriaren (Guggenheim museoa, Azkuna zentroa eta San Mames futbol zelaia) arteko aldea.

Gaua han igaro nahi baduzu, Kobetamendiko autokarabanentzako gunea duzu horretarako toki egokia.



**ARAZUBI
KARROZERIAK**



ARAZUBI KARROZERIAK, C.B.

Errota Industrialdea, 15. - IRAETA - ZESTOA

C.I.F.: E20170239/SS21243/RTA

arazubicarroceria@gmail.com - Tel./Fax: 943-14 78 18



GARAJE
AXIRI

**MARKA GUZTIETAKO AUTOAK
KONPONTZEN DITUGU**

ASTELEHENETIK OSTEGUNERA:
GOIZETAN 08:00-13:00
ARRATSALDETAN 14:30-18:00

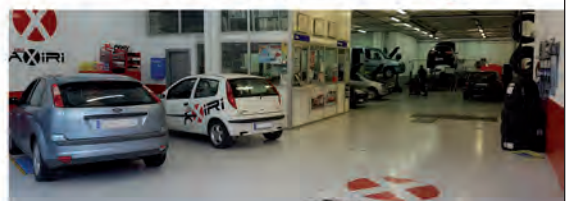
OSTIRALAK:
08:00-14:00

LARUNBATETAN:
ITXITA

San Joan, Axiri 13 - 20720 AZKOITIA (Gipuzkoa)
tailleraxiri@gmail.com • Tel. 943-85 04 11 • 674 09 19 62



OSKAR BERNAL GOMEZ



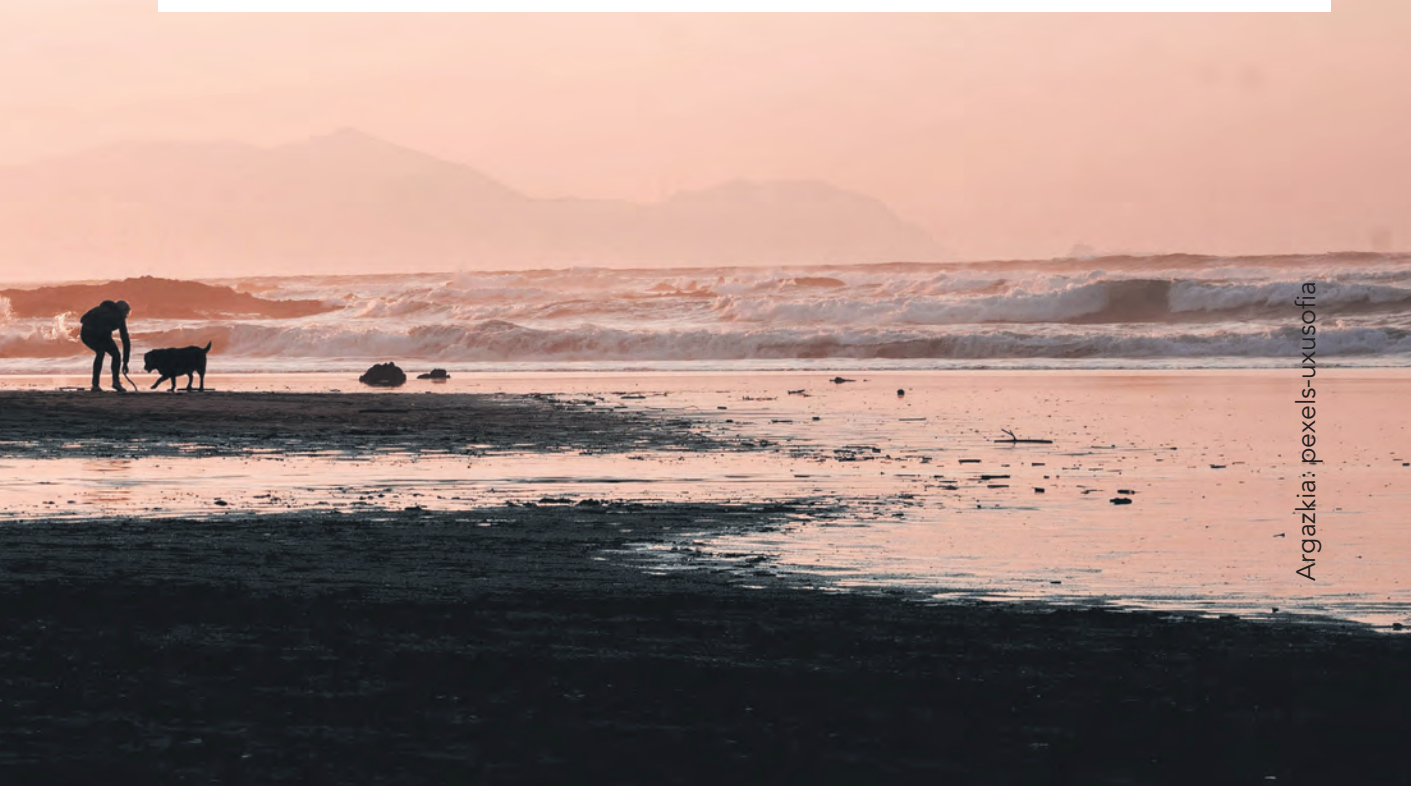
2- SOPELA

Eguraldiak lagunduz gero, Sopelako hondartza egun-pasa egiteko lekuri onenetakoa da. Bidean aurrera jarraituz, Plentzia aurkituko duzu. Bere Erdi Aroko Alde Zaharrak itsas arkitektura herrikoia jauregi motako eraikuntzekin uztartzen du. Hango kale estuetatik pasiera egiten baduzu, benetako harribitxiak aurkituko dituzu.


Gaua pasatzeko, joan zaitetz Urgitxieta kalera, han aurkituko duzu autokarabanentzako gunea.

3- ARMINTZA

Lemoiz herriko arrantzale auzo txikia ez duzu turismo gidetan aurkituko, baina txoko eta ingurune bereziak ditu, besteak beste, flyscha, portua eta labarrez inguratutako harkaitzeko hondartza.




Argazkia: pexels-uxusofia



ERREZIL ETXEA

Garmendi, 17 - 20720 AZPEITIA
943 81 39 95
taller@erreziletxea.com

- Auto hibrido eta elektrikoek konponketak
- Sistema elektrikoek konponketak
- Diagnosi orokorra
- Mekanika orokorra
- Distribuzioa · Kaja automatikoa · Motorra · Enbragea
- Refrigerazio sistema · Aire egokitua · Amortiguadoreak
- Frenuak · Eskapeak
- Mekanika azkarra
- Olio aldaketa · Direkzio zuzenketa · Gurpil aldaketa eta orekatzea · ITVrako ikuskapenak





4- GAZTELUGATXE

Gaztelugatxe biotopo babestua da, paisaia liluragarriarekin; Askada eta Jata begiratokiez gozatzeko aukera paregabea eskaintzen du. Hori bai, aurrez hartu itzazu sarrerak.

Gaztelugatxetik gertu aurkituko duzu autokarabanentzat gunea; Matxitxakon, hain zuzen ere.

5- MUNDAKA

Mundaka, Urdaibaiko biosferaren erreserbaren erdi-erdian, Mundakako itsasadarraren bokaleko ezkeraldean dagoen itsas herria da. Ezaguna da bere ezker olatuagatik, eta horrek, urtero surflari ugari erakartzen ditu. Portua da herriaren bihotza, eta inguruetan padurak eta hamabi kilometroko hareatza zabalak ditu.



**Autoen konponketak egiten ditugu,
baita mantentze lanak ere.
Bereziki, zentralitak konpontzen eta
berriz programatzen espezializatuta gaude.**

Oso gogor lan egiten dugu zerbitzu onena eskaini ahal izateko.
Autoa zaintzen lagunduko dizugu olio, freno, gurpil...
denetik moldatzen,
lehen mailako produktuak erabiliz beti.



MEKANIKA



ELEKTRIZITATEA



ZENTRALITAK



GURPILAK



DIREKZIOA



BALAZTAK



AIRE EGOKITUA



ENGANTXEAK

Atxubiaga, 3 · AZPEITIA · 943-14 23 54
urraki@urraki.eus · www.urraki.eus · 

6- OMAKO BASOA

Mundakatik irten eta hogeita minutura, Omako basoarekin egingo duzu topo. Kortezubin kokatzen den baso margotua leku magikoa da. Land Art mugimenduan inspiratuta, Agustin

Ibarrola artistak 47 artelan margotu zituen, 47 puntu estrategikotatik behatu beharrekoak. Hala, elkarrekin loturarik ez dutela diruditen zuhaitz margotuek mihise magiko bat osatzen dute bat-batean.

Kortezubitik oso gertu, Urdaibai Bird Center museoan, duzu autokarabanentzat gunea.



7- ELANTXOBE

Elantxobe Ogoño mendiaren hegalean dagoen herri txiki eta polita da. Bertan, bere kokapen zoragarriaz gain, portutik herriaren goialderaino igotzen diren kale estu eta aldapatsuak nabarmentzen dira.

8- LEKEITIO

Lekeitio herri arrantzale ederra da, Lea ibaiaren bokalean kokatua, Isuntza eta Karraspio hondartzan artean, eta ezker aldean, San Nikolas uhartea du. Lekeitioko ingurune naturalaz gain, Alde Zaharreko kaleek ondare artistiko oparoaz gozatzeko aukera eskainiko dizute.

Iñigo Artieta kalean aurkituko duzu autokarabantzako gunea.





www.gukazerbitzuak.eus

08



Ikus-entzunezkoak

09



Argitalpen
digital
multimedia

01

Publizitatea



Papera

07



Identitatea
eta marka irudia



Atari digitalak

06



Diseinu
lanak



Telebista

**MARKETIN eta
KOMUNIKAZIO
ZERBITZUAK**

05



Webguneak eta
marketin
digitala

04



Edukien
sorkuntza

03



Komunikazio
kanpainak

02



Estrategia eta
planifikazioa

Lizarralde

Mercedez-Benz Tailer Baimendua



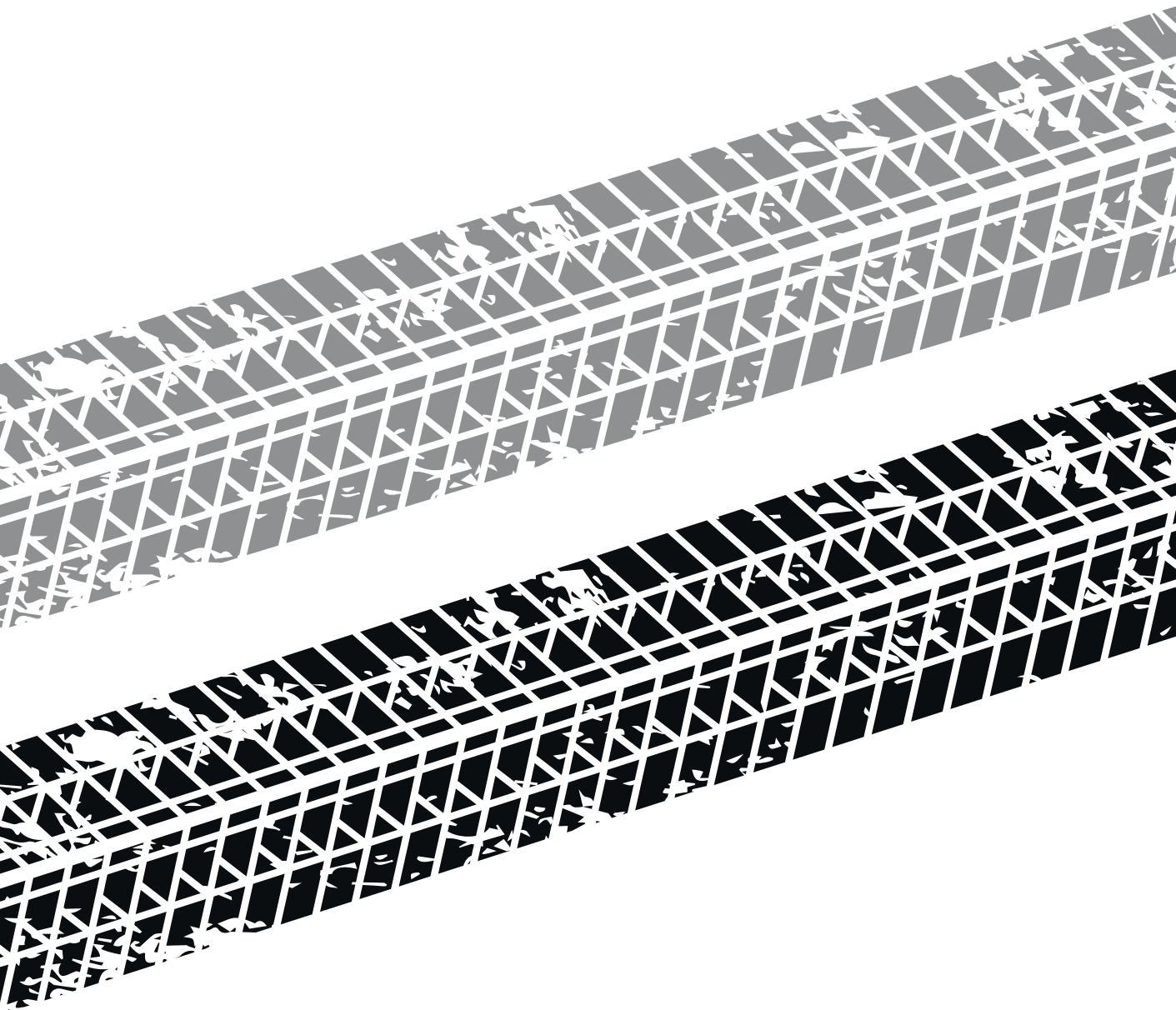
Mercedes-Benz



Estazio Industrialdea, 6 · Zestoa
943-14 70 11

www.tallereslizarralde.mercedes-benz.es

MOTOR GIDA





AGOÛES KARROZERIA

Txapa eta pintura

AGOÛES KARROZERIA

TXAPA ETA PINTURA

Urdaneta 15 · ZARAUZ
943-13 06 00 · 682 31 76 15
car.agoues@gmail.com



AIA TAILERRAK

Multimarkak
Klimatizazioa
Elektrizitatea
Balaztak
Mantenimendua
Mekanika orokorra
IAT zerbitzuak: IAT aurrekoa,
autoa eraman eta jaso...



Bizkaia kalea, 69 · ZARAUZ
943-83 46 18 · 639 51 80 24
electricidad@gmail.com



ALEKAR

Erregai zerbitzugunea,
24 orduz
Denda
Autoak eta furgoneta handiak
garbitzeko makina
Autobusen alokairua
Gidaririk gabeko ibilgailuen
alokairua
Mekanika orokorra



Sansinenea Erreka Industrialdea, A-1 14
ZESTOA
943-08 09 99



ANTTON NEUMATIKOAK

Turismo, kamioi eta industrialen
pneumatikoak
Mekanika orokorra
Aire girotua
IAT zerbitzua: IAT aurrekoa eta IATa
pasatzera eramatea
Negu/udarako gurpilak gordetzeko
lekua kosturik gabe
Kotxea jaso eta bueltatzeko zerbitzua



Landeta Etorbidea, 20
AZPEITIA
943-81 33 91
619 46 28 88
neumaticos.anton@gmail.com



ARAZUBI

Marka askotariko ibilgailuen
konponketak
Partikularrentzako,
enpresentzako eta
elkarteentzako lanak
Ordezko autoak
Txapa eta pintura



Errota industrialdea, 15
IRAETA (Zestoa)
943-14 78 18



AXIRI

Motorra
Mekanika
IAT aurrekoa
Balaztak
Pneumatikoak
Berehalako zerbitzua
Marka guztietako autoak
konpontzen ditugu



San Juan, Axiri 12 · AZPEITIA
943-85 04 11 · 674 09 19 62
tailleraxiri@gmail.com



AVIA GASOLINDEGIAK - AZKOITIA

Erregaiak
Deskontuak Avia txartelarekin
Deskontuak Herrixen txartelarekin



Ibai-Ondo, 1
AZKOITIA



AVIA GASOLINDEGIAK - AZPEITIA

Erregaiak
Butanoa
Zerbitzu pertsonalizatua
Deskontuak Avia txartelarekin
Deskontuak Azpeitia txartelarekin



Ezkuzta pasealekua, z/g
AZPEITIA



AZPEITIKO UDALA

Azpeitiko herrigunearen eta auzoen arteko joan-etorriak egiteko, AUZOTAXIA.

AUZOTAXIA

Azpeitia
Denontzat

Eskatu Txartela Azpeitiko udaletxean.



BI-AITZ KARROZERIA

Txapa eta pintura lanak
Era guztietako ibilgailuen
konponketak: autoak, furgonetak,
motoak, kamioiak...



Landeta Hiribidea, 19 · AZPEITIA
943-81 48 15 · 635 73 93 43
biaitzkarrozeria@gmail.com



DTM

BMW markan adituak
Elektrizitatea eta elektromekanika
Diagnosi multimarka
Mekanika globala
Mantenu orokorrak
Pneumatikoa eta 3D direkzio lerrokatzea
Kanbio automatikoen mantenu eta
konponketak
Enganches Aragón zerbitzu ofiziala



Urola kalea, 6 · AZPEITIA
943-15 12 60 · 604 24 55 83
dtm@dtmloigar.com



ERREZIL

Auto hibrido eta elektriko
konponketak
Sistema elektriko
konponketak
Diagnosi orokorra
Mekanika orokorra: distribuzioa,
kaja automatikoa, motorra,
enbragea, hozte sistema,
aire egokitua...
Mekanika azkarra: olio aldaketa,
direkzio zuzenketa, gurpil aldaketa
eta orekatzea...



Garmendi, 17 · AZPEITIA
943-81 39 95
taller@erreziletxea.com



IBARGOI

- Diagnosi multimarka
- Elektrizitate eta elektromekanika
- Mekanika orokorra
- Kanbio automatikoen mantenua
- Aire egokitua
- Direkzio lerrokatzea 3D

GO

I B A R G O I

San Joan auzunea, 14 (Axiri eraikina)

943-85 07 61

☎ 672 01 34 13

AZKOITIA



LIZARRALDE

MERCEDEZ-BENZ TAILER BAIMENDUA



Mercedes-Benz

Lizarralde

Estazio Industrialdea, 6

Zestoa 943-14 70 11

www.tallerelizarralde.mercedes-benz.es



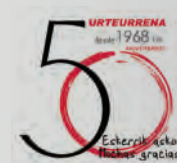
UROLA AUTOESKOLA

Baimenak: AM, A1, A2, B, B+E, C eta C+E

CAP kurtsoak

ADR kurtsoak

Gidabaimena euskaraz ateratzeko aukera



Bustinzuriko Errebala, 3 atzea

AZPEITIA

943-81 26 66

urolaonline@gmail.com

www.urolaautoeskola.com



UROLA PSIKOTEKNIKOAK

Gidabaimenak
Armen baimenak
Nautika baimenak
Txakur arriskutsuen baimenak
Kirol ziurtagiriak



Hartzubia, 31 behea · AZPEITIA
943-81 35 06
aurolapsikoteknikoa@outlook.com
www.urolaautoeskola.com



URRAKI ELEKTROMEKANIKA

Mekanika
Elektrizitatea
Zentralitak
Gurpilak
Direkzioa
Balaztak
Aire egokitua
Loturak



Atxubiaga, 3 · AZPEITIA
943-14 23 54
urraki@urraki.eus
www.urraki.eus



ZUMAIA PNEUMATIKOAK

Aire egokitua
Direkzioa lerrokatzea
Bateria
Pneumatikoak
Olioia aldatzea
Indargetzaileak aldatzea
Distribuzio uhala
Disko-balazta
Haizetako-garbigailuak aldatzea



Olioaren iragazkia aldatzea
Kanpoko eta barruko garbiketa
Balazta-pastillak
Ordezko autoa
Zulatzen kontrako pneumatikoak

Santiago auzoa, 22 · ZUMAIA
943-14 31 43
zumaiapneumatikoak@gmail.com
www.zumaiapneumatikoak.com

UROLA

AUTOESKOLA

✓ Baimenak:

- AM
- A1
- A2
- A
- B
- B+E
- C
- C+E



- CAP kurtsoak
- ADR kurtsoak



Gidabaimena euskaraz
ateratzeko aukera

PSIKOTEKNIKOA

- Gidabaimenak
- Armak
- Nautika
- Txakur arriskutsuak
- Kirol ziurtagiriak



943-81 26 66

Bustinzuriko Errebala, 3 atzea

urolaonline@hotmail.com



PSIKOTEKNIKOA

943-81 35 06

Hartzubia, 31 behea

aurolapsikoteknikoa@outlook.com





**Herrietatik sortutako
komunikazio taldea gara,
gure komunitateaz
jarduten dugu,
gure begiekin, gure erara,
gure hizkuntzatik:**

**GUKA
gara**