



GUKA
ZERBITZUAK

Decoración

2021



herrikobarra 11, behea • ZARAUZ • 943-13 43 58
www.xsarkitektura.com



arkitektura, erreformak eta barne diseinua



4-5

Etxe eredu berriak

6

Ordena sukalde txikian

8-9

Green room

12, 14 eta 18

Aurtengo 10 joera

24-25

Hygge estiloa

28

Sarraila adimentsua

34-35

2021eko sukaldeak

40-41

Horia eta grisa

44-45

35 metro koadrotan

50-52

Argiztapena

54-56

Leihoak aldatzen

PUBLIRREPORTAJEA**38-39**

Lurretik Garbiketak

Argitaratzailea:

Urolako Komunikazio Taldea

Zuzendaria:

Onintza Lete Arrieta

Kudeatzailea:

Leire Larrañaga

Publizitatea:

UKT komertzial taldea

Testuak:

Kristina Fernandez

Diseinua:

Ane Azkue

Helbidea:

Soreasu 1

AZPEITIA

943-81 38 41

943-89 00 17

urolakosta@ukt.eus

GUKA
ZERBITZUAK



PANDEMIAK ERAGINDAKO ETXEBIZITZA EREDU BERRIAK

COVID-19ak goitik behera aldatu du pertsonen bizimodua. Bizitza sozial aktibo eta oparo bat edukitzetik, etxe barruan ordu asko pasatzera igaro behar izan dugu, eta egoera horrek arkitekturaren eremuak birdiseinatzen eraman ditu adituak



Hilabeteak eta hilabeteak etxe barruan igarotzeak gogoeta ekarri du etxeko espazioak erabiltzeko moduz eta horien ezaugarriez. Izan ere, aurrez inoiz bizi gabeko esperientzia da, eta arrastoa utziko du. Balkoien eta terrazen beharra, erabilera anitzeko gelak edukitzea... aurrerantzean kontuan hartu beharreko ezaugarriak izango dira.

Nabaria izan da, horrez gain, familia bakarreko etxebizitzek hartu duten indarra. Hala azaldu du Azpeitiko Egurtze higiezin-agentziako arduradunak: "Garai batean tartean behin saltzen ziren landa eremuko etxebizitzak, eta pixka bat baztertuta geratu baziren ere, gaur egun, horien eskaera nabarmen hazi da. Alegia, baserriak, etxeak, bi-bizitzako etxebizitzak, etxe elkarri atxikiak, lur sailak eta herri txikiak edo auzoetako etxebizitzak es-

**Balkoien eta terrazen beharra,
erabilera anitzeko gelak edukitzea...
aurrerantzean kontuan hartu
beharreko ezaugarriak izango dira**

kaera handitu da garai hauetan. Poztekoa da benetan aukera hauek berriro berreskuratzen ari direla ikustea”.

Etxe barrura begiratuz gero, eskaera berria da metro koa-dro gehiago izatea etxeak. Horretan eragin zuzena eduki du telelana deiturikoak. “Etxebizitza bizileku bat da, eta ezin da lantegi bihurtu. Kalteak ekarriko lituzke; adibidez, etxetik Internet bidez erosketak eginda, poliki-poliki, herria galtzen joango ginateke”, esan du Egurtzekoak.

Hala ere, uste du joera nabaria dela azken hilabeteetan; gazteak etxebizitzak erosten hasi dira: “Gaur egun, ikusten da gazteen artean badela etxebizitza baten jabe egiteko joera, eta, gainera, gurasoen aldetik laguntza hori dute. Gazteak alokairuan bizitzen hasten dira eta, denbora bat pasatuta, etxebizitza jabetzan hartzera animatzen dira. Etxebizitza behar handia dago oraindik. Hemen, gure artean, etxea jabetzan edukitzearen ohitura errotua dugu oraindik. Bere alde onak ditu horrek; eraikin berriak izaten dira, eta inguru berriak ikusten dira”.

Galdera garbia da: pandemia igarotakoan, joerak berriro aldatuko dira? ■



- Zerga eta kontabilitateko zerbitzuak
- Lan eta merkataritzako harremanak
- Ibilgailuen eskualdatzearen kudeaketa
- Testamendu, oinordetza eta doaintzen kudeaketa
- Nazionalitate eta agrupazio kudeaketa



📍 Ibai-ondo ibilbidea 1, ORIO · 📞 943-83 44 66 · 📱 688 75 59 48
 📧 info@egarmendia.com · www.egarmendia.com

ORDENA MANTENDU SUKALDE TXIKIAN

“Ez da sartzen...”. Ahaztu esaldi horretaz, eta lortu biltegitratze leku gehiago sukalde txikia eduki arren. Hona hemen irtenbide batzuk

1. Aprobetxatu sukaldeko altuera osoa

Zure sukaldea txikia bada, ez izan zalantzarik: sabairaino eraman armairuak eta bihurtu zentimetro bakoitza biltegitratzeko erabilgarri. Itxi sentsaziorik ez izateko, konbinatu modulu irekiak eta itxiak.

2. Zintzilikarioentzat barra

Baliabide erraza, merkea eta praktikoen da. Bestela erabiliko ez zenukeen sukaldeko espazioari erabilera emateaz gain, tiradera bat ere libratzen duzu, eta biltegitratzeko leku gehiago irabazten duzu. Gainera, tresna erabiltzenak esku artean dituzula.

3. Tiradera ateragarriak dituzten armairuak

Tiradera ateragarriak dituzten armairuak dira despentsa antolatzeko eta armairuko sakonera ahalik eta gehien aprobetxatzeko aukerarik erosoena.

4. Aprobetxatu apalak

Espazio txikietan irudimena erabili beharra dago. Apalak badituzu, karkoak jarri azpian eta erabili edalontziak zintzilikatzeko. Gainera, itxura berezia emango diozu sukaldeari. Beste aukera erraila jartzea izan daiteke: ardo kopak jartzeko oso praktikoa. ■



MILAR LARRAMENDI

Etxetresna elektrikoak



Indukzio plaka ke-erazgailu integratuarekin: isila,
apenas ikusten da eta **eraginkortasun** handikoa.
Milar Larramendin aurkituko duzu!

Teknologian eta **joeretan,**
urrats bat **aurretik**

Julio Urkixo, 16 bis - AZKOITIA
943-85 18 97

www.milar.eus



EGIN 'GREEN ROOM'-AREN ALDEKO APUSTUA

Gehien hazten ari den dekorazio joeretako bat bihurtu da *green room* deritzona, baina etxean berdegunea izatea ez da erraza. Jarraitu urrats hauek, eta errazagoa eta dibertigarriagoa egingo zaizu

Pandemia garaian nabarmen hazi da landareekiko interesa, baina beti ez da erraza nahi den emaitza lortzea. Hona hemen bost pauso etxean *green room* edo gela berde bat sortzeko.

1. Aukeratu gune bideragarria

Baliteke gela handi bat hutsik edukitzea, baina *green room* bat mantentzea zaila da, beraz, errealista izan behar duzu zaindu dezakezunarekin. Hasteko, txoko bakarra aukeratu.

2. Hautatu barietate sinpleak

Hasi kaktusekin edo antzeko landareekin; hau da, zaintzeko landare sinpleak direnekin. Arrosarioak bezalako landareak ere eskegi ditzakezu. Landareen zaintzarekin ohitzen hasitakoan, gehitu beste barietate mota bat, ahal dela sendagarriak eta aromatikoak, hala nola kamamila, menda edo izpilikua.

3. Pentsatu apaintzeko beste elementu batzuk

Ez da beharrezkoa landarez soilik betetzea gela berdea; altzariak eta bestelako dekorazio elementuak jar daitezke, hala nola, margolanak edo diseinu piezak. Eman espazio egokia eta aproposa, edo tartekatu euren artean. Kontuan hartu beharko zenuke loreontzien materiala eta tamaina, landareen hazkuntzan eragina izan dezaketelako.

4. Gune erabilgarria

Gela berdea, landareentzako espazioa ez ezik, lasai sentitu behar zenukeen eremua da, eta jarduera berezi bat egiteko erabili beharko zenuke. Sortu zure bulegoa (kasu horretan mahaia eta ordenagailua jarri besterik ez duzu), irakurtzeko gunea, edo jarri hamaka eta atsedendirako txokoa izan dadila.

5. Sortu zaintzarako ordutegia

Landare bakoitza ondo zaindu beharko duzu. Horregatik, egutegia sortuz gero, errazagoa izango zaizu beharrezko arreta ematea. Errutina bihurtzen joango zaizu, eta ohitura berria barneratuko duzu pixkanaka. Moztu landareak etengabe, eta aldatu loreontzia behar izanez gero. Kontrol zehatzagoa nahi izanez gero, horretarako prestatuta dauden hainbat aplikazio deskarga ditzakezu mugikorrean. ■



HIGIEZINEN SALMENTA / ALOKAIURUA

- Etxebizitzak
- Merkataritzako lokalak
- Pabiloiak
- Eraikuntza berriak...
- Etxebizitzen eraberritze integralak egiten dira
- Baserriak
- Garajeak
- Lursailak



Erdi kalea, 21 · AZPEITIA
943-82 90 74

www.egurtza.com · info@egurtza.com

azkuelek



DEKORAZIOA



ARGIZTAPENA



OPARIAK



Zigordia kalea, 11

Araba kalea, 41 (Eroski ondoan)

ZARAUZ

azkuelek@gmail.com

943-13 04 33 • 943-13 33 08 • 619 52 35 39 • 665 05 25 47





agirre

oparidenda

erdi kalea, 1
azpeitia

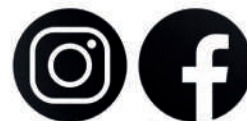
apaingarriak
lanparak
altzari txikiak

koadroak
ispiluak neurrira
opariak



943-81 13 25

agirre_oparidenda@hotmail.es





AURTENGO 10 JOERA

Gure etxea eta bizitza berrituko dituen barne diseinu proposamenez beteta iritsi da 2021. urtean. Hona hemen proposamen horietako batzuk

Inoiz baino denbora gehiago igaro dugu, eta igaroko dugu, etxe barruan, eta horrek eraman gaitu jabetzera gure etxea zaintzeak duen garrantziaz. Garbitasunak, ordenak edo funtzionaltasunak ez ezik, berebiziko garrantzia dute diseinuak, distribuzioak eta dekorazioak ere, eta horiek gure gustuekin eta interesekin bat etortzea oso inportantea da. Gure etxeak gure nortasuna islatzea nahi dugu.

Barne diseinuaren proposamen berriak asmo berriz beteta iritsi dira, gure etxea goitik behera berritzeko prest. Joera berriak ditugu hormen koloretik hasi eta argiterira nahiz estalduretara arte. Ez da txokorik geldituko dekorazio joeretatik ihes eginda.




uria sukaldeak

“31 urtetik gora BERTAN eta NEURRIRA sukaldeak eta horma-armairuak egiten, diseinu pertsonalizatuak bezeroen beharretara eta SOLID SURFACE en eginiko sukalde eta bainuko gainak eskaintzen”

Banataile ofizialak:



Hemen dugu bila zabiltzan hori!





1. Eskuz egindako buztinezko lanparak

Buztina material izarra bihurtu da azken urteetan. Eskuz eta buztinez egindakoak izan daitezke etxeko tresneria, loreontziak, kriseiluak nahiz eskulturak. Lanparen txanda da orain: hainbat artistek terrakotaren aldeko apustua egin dute, diseinu organikoa eta eskultorikoa duten lanpara oinak sortuz. Benetako artelanak dira.

2. Gona-mahaiaren itzulera

Gona-mahaiaren urtea izango da 2021a, zalantzarik gabe. Gure amonen mahaietatik urrun dauden diseinu eguneratuak dira egungoak, egurra edo harria erabilia. Leku gutxi behar dute, eta oso dotoreak izan daitezke.



3. Ton aulkiak

Enpresa txekiarra altzariak sortzen ari da 1861az geroztik, baina bere aulkiak dira ospe handiena lortu duten produktuak. Enpresaren ikonoak dira 30 eta 811 modeloak, eta gaur egun oraindik ekoizten dira diseinu zaharren maitaleen etxeak apaintzeko.



4. Egurrezko panelak

Sukaldeko uharteek, barrek eta penintsulek inoiz baino itxura hobea izango dute neurrira egindako egurrezko panelekin. Zure sukaldeak behar duen ukitu bereizgarria izan daiteke.

5. Arkuak

Egiturazkoak edo altzari eta objektuetan irudikatuak, inoiz baino presentzia handiagoa izango dute urte honetan. Forma arkitektoniko hori etxeko espazio guztietara zabalduko da, baina, batez ere, gelen arteko sarreretara.

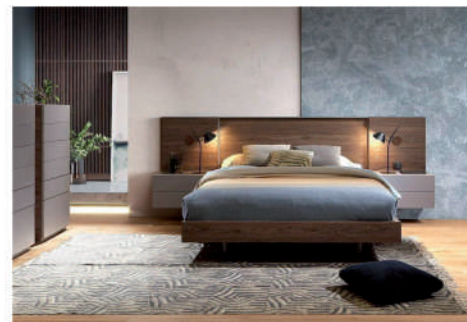
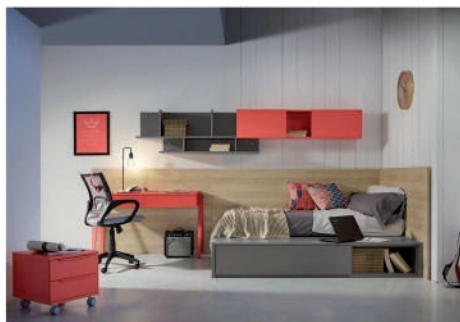


KIBUC

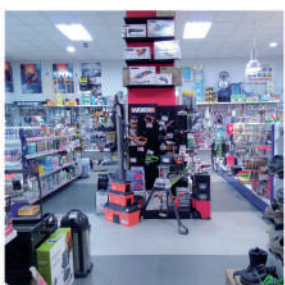
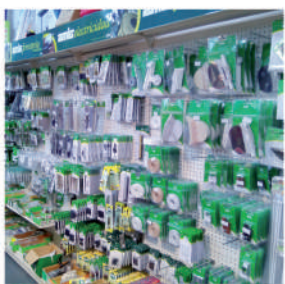
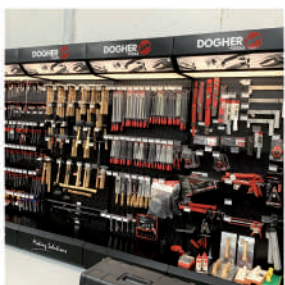
Gure Ametsa

35 urte baino gehiagoko
esperientzia

diseinu eksklusiboak,
kalitatedunak eta
atentzio pertsonalizatua
gure bezeroen
beharrentzat



Landeta Hiribidea, 1 - 20730 Azpeitia (Gipuzkoa) • gure.ametsa@kibuc.com
943-15 16 81 • www.kibuc.com • www.cocinaskibuc.com



landeta

brikodenda

Pinturak 

Giltzen kopiak, zerrailak 

Garbiketarako gauzak 

Baserriko tresneria 

Kolak, silikonak 

Industria hornidurak eta laneko arropak 

Margotutako papera 

Parketak 

Burdindegia 

Segurtasunerako laneko arropak 





AGINAGA

— ALTZARIAK —

Estrata 3. Pab. Errasti (Aginaga Auzoa)
20170 USURBIL

Tel./Faxa: 943-36 93 59

Mugikorra: 676 35 56 35

mueblesaguinaga@mueblesaguinaga.com



Lantegitik zuzenean zeure etxera, bitartekorik gabe. Bisita ezazu gure erakusketa: estilo klasiko nahiz modernoko altzariak ditugu, dekorazio produktu eksklusiboenekin.

Promoioan, doako bidalketa eta muntaketa

Aurkeztu argazki hau promozioaz gozatu ahal izateko



6. Giltzurrun itxurako sofa

Forma iradokitzaileak eta simetriatik urrundutako biribil formak sortzen hasi dira diseinatzaileak, giltzurrun itxurako sofa zaharrek inspiratuta. Ardi ile efektua duen tapizeria da denboraldi honetako ezinbesteko materiala.

7. Berdea nonahi

Berdea da 2021ean nagusituko den kolorea etxe barruan. Ura, botila, gasolina... berde tonu desberdinek freskotasuna eta sofistikazioa ekarriko dute. Altzarietan, objektuetan edota hormetan aurkituko dugu.



8. Erliebedun lauzak

Hamaika aukera eskainiko dizkigun mundua da erliebedun eta hiru dimentsiotako baldosena. Argiarekin eta efektu desberdinekin jolasteko aukera izango duzu komunekoa eta sukaldeko hormak lauzekin estaltzeko garaian. Aurtengo koloreak horia eta terrakota dira.



9. Oihalezko petalodun lanparak

Argiztapenari buruzko azken berrien bila bazabiltza, jo oihalezko petalodun lanparetara. Pale izeneko lanpara da azken joera: letoizko egitura batek eusten ditu gainjarritako petaloak, argia modu sotil eta dotorean proiektatuz.



10. Guztia begi-bistan

Agerian gelditzen diren diseinuzko apalategiak eta liburutegiak dira egongeletako eta geletako protagonistak. Diseinua eta funtzionaltasuna elkar hartuta doaz. ■



IDEÉ FORM

**eraberritzeak
altzariak
proiektuak
barne diseinua**

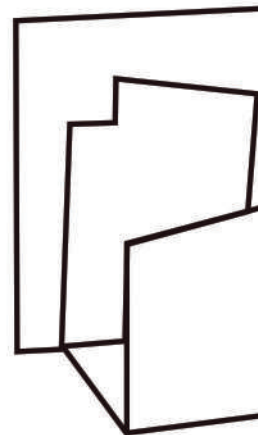
Juan XXIII, 16 · AZPEITIA

943-00 53 94 · 627 65 14 59

ideeform@ideeform.com

www.ideeform.com

 ideeformazpeitia  ideeform

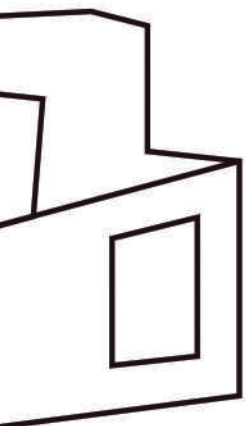


URRA

INTERIO

barne d

erreforma integralak



URRATEGI

INTERIORISMO
diseinua



www.urrategiinteriorismo.com

Arretxe 9. 20730 Azpeitia
Arragueta 27. 20600 Eibar

Bijota

altzariak



Landeta hiribidea 6 · AZPEITIA · 943-15 18 44 · 680 56 31 88



HARTU ZURE HITZORDUA ARRETA PERTSONALIZATUA JASOTZEKO

ETORRI GURE ERAKUSKETA ZABALA IKUSTERA

- **DESKANTSUAN:** sofak, koltxoiak, somierrak, ohe artikulatuak, kanapeak...
- **ALTZARIETAN:** egongelak, logelak, mahaiak eta aulkiak, armairuak, sarrerako altzariak, osagarriak...




SONPURA

bijotaaltzariak@globaldeco.net · www.bijotaaltzariak.com ·  



MURGILDU HYGGE ESTILOAN

Egun euritsuetan edo hotzetan, sofan mantapean zaudela, leihotik begiratzean sentitzen duzun hori da Hygge. Danimarkan sortutako kontzeptua zorientasunarekin lotuta dago, eta etxean erabil dezakezu

Bizimodu bat da Hygge. *Huga* ahoskatzen den kontzeptuak egun euritsuetan edo hotzetan, sofan mantapean zaudela, leihotik begiratzean sentitzen duzun hori esan nahi du. Etxeko dekorazioaz ari bagara, gure etxeak eskain diezazkigukeen plazer txikiez gozatzearen filosofia izan daiteke.

Sukaldea

Sukaldean, askotan, ordu asko pasatzen ditugu hainbat zereginez. Horregatik, zaindu beharreko espazio garrantzitsua da.

- Aukeratu kolore neutroak altzarrietan eta gainetan.
- Egin jatorri naturaleko materialen aldeko apustua, hala nola: egurra, arbela, eta abar.
- Gehitu ukitu naturala landareekin.
- Argi epela ezarri, ukitu eroso emateko.
- Apaingarriak erabili mahaian: loreak, mahai-zapiak edo kandelak.
- Mantendu sukaldea garbi eta txukun.



Jangela

Nahiz eta ez izan gehien erabiltzen dugun espazioa, kontuan hartu behar dugu, familia edo lagunak biltzeko gunea baita.

- Argi leuna eta epela erabili, argiaren temperatura zenbat eta baxuagoa izan, orduan eta giro erosoagoa eskainiko duelako.
- Aukeratu sentsazio atseginak eta leunak eskaintzen dituzten ehunak.
- Eman ukitu naturala, landareekin eta dekorazioarekin.
- Ahalik eta kolore neutroenak erabili hormak margotzerakoan.

Bainugela

Gutxietsitako espazioa izan ohi da etxeetan bainugela, baina lasaitzeko gunea ere bada.

- Aukeratu kolore argiak, gelak handiagoa eman dezan.
- Aukeratu forma sinpleak eta soilak dituzten konketa eta komuna; ez dugu espazioa kargatu nahi.
- Altzariak eta gainekoak, egurra bezalako material naturalekin egin badaitezke, askoz hobea, ahalik organikoena den espazioa nahi dugulako.

Orokorrean, espazioen naturaltasuna, forma sinpleak, material naturalak, argi beroak eta kolore neutroak erabiliz gero, denbora gutxian Hygge filosofiarako bidean izango duzu etxea. ■





Txindoki
sukalde eta bainuak

SUKALDEA, GURE ETXEAREN BEROTASUNA



Aholkularitza, 3D-ko diseinuak eta obra kudeaketa eskaintzen dizkizuegu kalitatezko bukaerarekin.



Hartu hitzordua gure webgunean edo telefonoz

TXINDOKI estudioa
Patxita Etkezaretza 3, Zumaia
688 67 88 29

www.txindoki.com

TXINDOKI altzariak
JM Iturriotz, Beasain
943-88 03 98



INAKI
sukaldeak cocinas

SUKALDEAK

Hegoalde 8 (Eroski ondoan)
943-83 52 57
ZARAUTZ

ETXETRESNA ELEKTRIKOAK

San Frantzisko 3
943-83 49 60
ZARAUTZ

www.inakisukaldeak.com
cocinas@inakisukaldeak.com



TiEN21



ETXEKO SEGURTASUNA HOBETZEN LAGUNDUKO DIZUN GAILUA

**Giltzak non dituzun ez dakizun horietakoa zara?
Poltsan ezin aurkituta ibiltzen zara? Sarraila
adimentsua da erantzuna: mugikorrarekin zabaldu
ahalko duzu atea**

Etxeko ate aurrera iritsi zara eta eskuak erosketetako poltsekin okupatuta dituzu; edo ez dakizu non utzi dituzun giltzak; edo etxetik presaka atera zara eta ez zaude ziur atea ondo itxi duzun; edo ezin dituzu giltzak aurkitu poltsan. Askotan gertatzen zaizkigun egoerak dira. Aterabidea duzu: sarraila adimentsua.

Sarraila adimentsuak blokeo automatiko bidez funtzionatzen du. Nahi izanez gero, Linus Smart Lock sistema konfiguratu dezakezu eta, ondorioz, atea ixtean, bakarrik blokeatuko da. Gauza bera etxera sartzeko: zu eta zure mugikorra gertu daudela hautematean, bera bakarrik ireki daiteke.

Atearen sarrailan, barrualdean, jartzen den gailua da. Erraz instalatu ondoren, aplikazioa jaitsi dezakezu mugikorrean, eta ahaztu giltzak erabiltzeaz. Atea blokeatzeko eta desblokeatzeko aukera edukiko duzu, edozein lekutatik, edo zure gako birtualak besteekin partekatu ahal izango dituzu, haiek ere giltzarik gabe sar daitezten.

Gailu honen gauzarik onenetakoa da zure etxeko atea zein egoeratan dagoen jakin dezakezula, une oro. Jakinarazpenak aktiba ditzakezu norbait sartzeko edo irteten den unea jakiteko, baita ordua ere. Monitorizazioari esker, norbaitek atea irekita utzi badu ere jakin ahalko duzu.

Mugikorra galtzen baduzu? Ez da ezer geratzen. Izan ere, aplikazioa eta aktibo dituzun gako birtual guztiak desgaitu ditzakezu zure erabiltzaile kontuaren bidez. Gainera, autentifikazio prozedura bikoitz baten bidez babestutako kontua da. Hau da, sartzeko, zure pasahitza eta mugikorreko zenbakia edota posta elektronikoa eskatuko ditu beti. ■

TiEN21 ESNAOLA

Orain
SMEG
produktuak
ere salgai



Pablo VI, 3 · Tel. 943-08 03 55 · esnaelek@outlook.com



a loioS

koltxoi dendak



*Zure atsedena
neurrira egiten
dugu*



aholkularitza
pertsionalizatua



neurrirako
finantzaketa



salmenta ondorengo
zerbitzua



garraioa
doan



koltxoi zaharra
jasotzen dugu



TEMPUR®
swissflex®



BULTEX

lattoflex®

pikolin

NS


NOVO SUEÑO



Ohe artikulatuak
Behar zehatzetara egokitutako koltxoiak
Neurrira egindako burukoak
Oheko arropa

Goiko kalea 16, Azpeitia
943-38 86 72





BIYONA

ETXEAN BEZALA, INON EZ

Biyona barne diseinua eta erreformak egiten dituen enpresa da. Kalitatea bermatzeko gertutasuna ezinbestekoa iruditzen zaigu; horregatik, garatzen ditugun proiektuak, bionak sentitzen ditugu.

Guk geuk eraikitako etxea da Biyona. Ez ginen teilatutik eraikitzen hasi; kontrara, lurzoru sendoko proiektua da gurea. Txikitik hasi ginen eta sektorea ezagutu ahala joan gara errotzen, eraldatzen, esparru guztietako erreformak egiteraino.

“PANDEMIAK ETXEAN ARMONIAN EGOTEKO ESPAZIOAK IZATEAREN INPORTANTZIA AZALERATU DU”

Ia 50 urte daramatzagu etxebizitzeari nortasuna ematen. Guretzat funtsezkoa baita etxean sartu eta gurasoen altzoan nola, babespean sentitzea. Eroso, gustura. Guztiz harrapatu gaituen pandemiak etxealdia ekarri zuen, eta lotarako lau pareta izatearen garrantzia ez ezik, aterpe horretan, etxean, armonian egoteko espazioak izatearen inportantzia azaleratu du.

Horregatik, guretzat garrantzitsua da gurekin gauzatuko duzun proiektua zure sentitzea. Zure etxean sentituko zaren espazioak sortu nahi ditugu, ez baitago hori baino sentsazio goxo eta segururik.

Kalitatea da bermea

Esperientzia zabala daukagu sektorean eta Biyona osatzen dugun profesional taldea anitza bezain espezializatua da. Ibilbide luzeko elkarlana eta tendentzia berriak oinarri, eskuz esku lan egiten dugun hornitzaileak ere puntako materialarekin egiten dute lan, kalitatezko zerbitzua eskaintzeko.



HABI BERRIA ZARAUTZEN



Biyonak hiru egoitza ditu: Azkoitian, Zumaian eta Zarautzen. Azken honetan, lekuz aldatu gara eta habi berria daukagu herriaren bihotzean: Geltoki bidea kaleko 1 zenbakian.

Hirurak dira gure produktuen erakusleiho, baina baita zure proiektuei forma emateko txoko ere. Beraz, edozein amets duzula, lasai egin bisita, beso zabalik jasoko zaitugu eta.



2021EKO SUKALDEAK

Etxearen bihotza da sukaldea. Familia osoak gustuko izaten du bertan egotea, izan igandeko otordu goxoa prestatzen, nahiz berriketan. Sukaldearen funtzio nagusia sukaldatzea den arren, gero eta gehiago aukeratzen dugu funtzio anitzeko espazioak sortzea, bertan jan eta elkartu ahal izateko

Tonu iluneko sukaldeak aukera ditzakegu, hala nola beltzak, distiratsuk tonu zurietan edo pastel koloretako sukaldeak. Denak izango dira arrakastatsuk. Hona hemen 2021ean joera izango diren sukaldeen ezaugarriak.

Pastel tonuak eta kolore gozoak

Sukalde distiratsuek handiagoa bihurtzen dute gela, eta, gainera, ukitu atsegina ematen diote. Pastel tonuetako sukaldeko altzariek, beraz, berotasuna eta alaitasuna eskaintzen dute. Beste aukera bikaina, sukaldeko elementu beltzekin konbinatutako tonu argiak dira, itxura modernoa eta dotorea ematen dutelako. Era berean, eta sukalde txikiei ahalik eta etekin handiena ateratzeko, oso gomendagarria da sukaldeko osagarriak gorriak edo arrosak aukeratzea, marmolarekin edo egur argiko gaineko mahaiekin ezin hobeto konbinatzen dutelako. Ganbaratik altzari zaharrak ere erreskatatu ditzakegu, hala nola, mostaza edo terrakota koloreko altzariak.



Sukalde zuriak ez dira modaz pasatzen

Zuria joera da, ez da modaz pasatzen, eta 2021ean ere berdin jarraituko du. Izan ere, sukalde zuria alai eta argia da, eta, gainera, gelak are handiagoak egiten ditu. Horregatik, sukalde txikia baduzu, bereziki gomendagarria da armairu eta gain zuriak jartzea. Hala ere, sukaldeko altzariak aspergarriak ez izateko, dekorazio elementu egokiak erabili behar ditugu, egur eta kolore argiak dituztenak, adibidez.

Aholkua: urrats bat gehiago eman nahi baduzu joerari dagokionez, aukeratu linoleoa sukaldeko aurrealde zurietarako; erraz jasaten ditu kea eta janari zipritzinak.

Beltza, joera berria

Azken urteetan sukalde beltza proposatzea pentsaezina zen



arren, ilunaren aldeko joera iritsi da 2021ean. Izan ere, armairu zuriek ez ezik, beltzek eta antrazita kolorekoek ere distira egingo dute denboraldi berrian. Itxura dotorea hartuko du hainbat egur motarekin nahastuz gero.

Aholkua: hatz-marken aurkako tratamendua ematea ezinbestekoa izango da, hatzen aztarnak saihesteko armairuetan.

Zuria eta urrea

Azken urteetan sukalde distiratsuak joera izan diren arren, joera hori guztiz aldatuko da 2021ean. Sukaldeko aurrealde zuriek distiratsuak izateari utziko diote, eta kolore mateak gailenduko dira.

Aholkua: marmolezko gaina jarritz gero, urrezko ukituak eman apaingarri. Aldiz, gain matea aukeratuz gero, hobe da apaingarri distiratsuak jartzea. ■



BOGAN

SUKALDE ETA ALTZARIAK





Garmendipe 7, behea

AZPEITIA

943-81 17 47

bogan@bogansukaldeak.com

www.bogansukaldeak.com



LURRETIK GARBIKETAK: DISTIRAREN BILA

Pandemiak lan aukera batzuk kendu dituen arren, badira eskaini dituen aukera urriak aprobetxatu dituztenak ere. Horietako bat da Lurretik Garbiketak. Vicky Lopek eta bere kideak orain urtebete sortu zuten enpresa Orion, eta mota guztietako lekuak eta eraikinak garbitzen dituzte



"Lan egiteko moduan dago gakoa: bezero bakoitzari behar duena eskaintzen diogu; zerbitzuaren hasieratik bukaerara arte, kalitatea eta perfekzioa bilatzen ditugu"

Egindako lanetako bat

COVID-19ak eragindako osasun krisiak ondorio larriak utzi ditu, lan munduan, batik bat. Izan ere, pandemiak lan aukerak kendu eta gutxitu ditu. Hala ere, aukera gutxi batzuk ere eskaini ditu, eta aukera horietako bat aprobetxatu dute Vicky Lopek eta bere kideak, Lurretik Garbiketako enpresa sortuz.

Orain urtebete sortu zuten enpresa, Orion. "Proiektu xumea baina oinarri sendokoa da. Hortik dator Lurretik izena. Poliki-poliki sortu da eta haziko da, eta horrela nahi dugu jarraitzea", azaldu du Vickyk. Bide hori jarraitzeko oinarriak garbi dituzte: gertutasuna, kalitatea, pertsonalizazioa... "Lan egiteko moduan dago gakoa: bezero bakoitzari behar duena eskaintzen diegu; zerbitzuaren hasieratik bukaerara arte, kalitatea eta perfekzioa bilatzen ditugu. Gainera, gertutasuna erabiliz, konfiantza garrantzitsua baita. Detalle guztiak zaintzen ditugu", adierazi du Vickyk.



Kalitatezko zerbitzua, beraz, da eskaintzen dutena, eta zerbitzu integrala edozein lekutan edo eraikinetan:

- Garbiketa orokorrak
- Etxebizitzak
- Bulegoak
- Obra amaierak
- Garajeak
- Bebarruak
- Etxebizitza pribatuak
- Ganbarak
- Ostalaritza
- Mantenua
- Apartamendu turistikoak

Leku eta eraikin guztiak garbitzeko orduan produktuen zaintza ere ezinbestekoa da. "Material bakoitzak bere produktua behar du, eta oso zuzenak eta zorrotzak gara horretan. Ez dugu produktu bera erabiltzen dena garbitzeko. Hori ere bada gure marka", azaldu du Vickyk. Detalle bakoitza zainduz, haziko da enpresa, beti ere, hankak lurrean dituztela. ■



Santio Erreka 41 · AIA-ORIO
636 18 82 92
info@lurretik.es

HORIAREN ETA GRISAREN URTEA

Ultimate Gray eta Illuminating dira Pantone etxeak 2021 urterako hautatu dituen koloreak. Hobe esanda, bien arteko batasunaren emaitza da aurtengo kolorea. Indar, energia eta itxaropen mezua bidaltzen duen bikotea da

Batetik, horiaren energia, distira, alaitasuna, bizitasuna eta eferbeszentzia. Bestetik, grisaren oinarriak, sendotasuna eta fidagarritasuna. Bien arteko batasunak, berriz, indar eta positibotasun mezua adierazten du; koloreen konbinazio praktikoa eta sendoa da, baina, era berean, epela eta baikorra, eta erresilientzia eta itxaropena eskaintzen dizkigu.

1. Egongela. Egongelako altzarietan funtzionatzen duen kolore klasikoa da grisa, eta horia gela horretara sar daiteke tonu osagarri gisa, eta dekorazio elementuen bidez. Elementu horiek lanparak, ohe-estalkiak edo alfonbrak izan daitezke.

2. Sukaldean xehetasunak. Zuriak zabaltasun eta garbitasun efektu bisuala ematen du. Garbia izanik, erraza da urteko kolorea sartzeari, aurtengo hori bizia bezalakoa adibidez; esaterako, eserlekuetan.

3. Jangela. Apustu garbia eta zuzena da urteko koloreak jangelan barneratzea; pentsamenduak eta ideiak ikur bihurtzeko modu bat. Kasu honetan, gainera, ikur positiboak dira: indarra eta positibotasuna sorrarazten dituen aliantza da.

4. Loaren unean. Horiak eta grisak elkarri ematen dioten energiari esker, atsedenerako egokia izan daiteke bi koloreak logelan sartzeari. Bihur ezazu logela etxeke estantziarik lasaiena.

5. Ukitu txikiak. Ukitu bereziek eta txikiak aldaketa handia eragin dezakete. Batik bat, gelaren bat berritu nahi baduzu baina ezinezkoa bazaizu diru asko gastatzea. Bainugelan, adibidez, urteko koloreak sar ditzakezu eskuoihaletan, aulkietan, apaletan edo arropa zikinrentzako saskietan. ■



www.desin-lan.com
desin-lan@hotmail.com
615 75 75 09 · 943-14 33 07

Oikia auzoa, z/g - 43. pab
ZUMAIA





artilan

a l f o n b r a k

Zarauzko Artilan dendan zure etxeari goxotasuna ematen lagunduko dizute alfonbra aukera zabalena-rekin. Nola? Diseinurik erakargarrienari materialik garbi eta iraunkorrena gehituta. Izan ere, binilozko alfonbrek erreboluzionatu egin dute alfonbren mundua: garbitzeko oso errazak dira -zorua bezalaxe fregatu daitezke-, eta luzaro irauten dute. Gainera, etxeko gela guztietarako egokienak dituzte Artilanen. Etxetik kanpo jartzeko ere balio dute, balkoi nahiz terrazetan.

Marka, prezio eta estilo guztietakoak aurkituko dituzu Artilanen.

Hurbil zaitez, eta behar duzuna aukeratzen lagunduko dizute.



URBISTONDO MARGOAK

Salbe Auzunea 35 behea • 20730 AZPEITIA

943-81 57 81

info@urbistondomargoak.com



DEKORAZIOA ETA ERREFORMAK

DEKORAZIO-MARGOAK - BERNIZAK - MARGO INDUSTRIALAK

PAPER MARGOTUAK - ALFONBRA ETA MOKETAK - PVC

ERREMINTAK - ARTE EDERRAK- ESKULANAK




saint honoré


MONTÓ


KP

la maison® 

ÉLITIS
Auteur & Éditeur.

GUTXIENEZ 35 METRO KOADROKO ETXEBITZITZAK

Eusko Jaurlaritzak berritutako dekretuaren arabera, gelek hamar metro koadro izan beharko dituzte gutxienez, eta terrazadun etxeak eraikitzea sustatuko da



Konfinamenduak zerbait irakatsi badu, hori zera da: etxebizitzak, babesleku izateaz gain, aisialdirako eta lanerako gune ere izan behar duela. Agerian gelditu da, beraz, terrazan eta espazio handiko etxeen balioa. Ikasketa hori aintzat hartuta, Eusko Jaurlaritzak egokitu egin du etxebizitzan bizigarritasun baldintzak eta diseinu arauak arautzen dituen dekretua. Dekretu berriaren aldaketa nagusiak honako hauek dira: etxebizitzek 35 metro koadro izan beharko dituzte gutxienez, eta terrazak edota balkoiak eraikitzea sustatuko du.

Etxeen gutxienerako azalerari buruzko zehaztasunak ere eman ditu Jaurlaritzak; hau da, etxeak 35 metro baditu, zazpi metro koadroko sukaldea edukiko du, hamalauko egongela, hamarrekoko logela eta hiru metro eta erdiko komuna. Neurri horiek aplikatuko zaizkie aurrerantzean eraikiko diren edo zaharberrituko diren etxeei; hala, gaur egungo pisuak baino handiagoak diren etxebizitzak eginen lirateke etorkizunean.

Etxebizitzek terrazak izatea ere sustatzen du dekretuak; gutxienez lau metro koadrokoak izatea eta metro eta erdiko sakonera edukitzea da araua.

Mugikortasun mugak dituzten pertsonentzat ere egokitu-ko dira etxebizitzak, adibidez, adinekoengan edota menpekotasunen bat duten jendearengan pentsatuta. Horregatik, promozio berri bakoitzean, zenbait etxebizitza mugikortasun murriztua dutenentzako gorde beharko dira. ■



Alain Bastida Sasiain

Arkitekto teknikoa

- *Obra proiektua eta zuzendaritza*
- *Aholkularitza teknikoa*
- *Gremio koordinatzailea*



Perez Agirre plaza 9, behea · 20730 Azpeitia · Tel. 660 40 36 95 · abastida@coatg.org

ZINKU

ERAIKUNTZAK

- Igeltserotza orokorra
- Etxebizitzaren erreformak
- Teilatuak
- Sukalde, komunak, etab.
- Eraisketak

Ander Zinkunegi
667 74 02 79

*deitu eta eskatu aurrekontua
konpromisorik gabe*



Berezi

Reformas - Berrikuntzak

Landeta auzoa
Atxubiaga, 5-behea

AZPEITIA

943-81 37 95

reformas_berezi@outlook.com

Erreforma integrala

- + Teiltuak
- + Fatxadak
- + Estalgarriak
- + Sukaldeak
- + Bainugelak
- + Logelak
- + Egongelak
- + Altzarien diseinua
- +++++



- + Igeltserotza
- + Keramikak
- + Altzariak



RENOVALAN



- Birgaitze energetikoak
- Irisgarritasuna - Igogailuak
- ITE konponketak
- Arriskuak kentzea
- Urbanizazioak
- Estalkiak
- Dirulaguntzen kudeaketa

Sansinenea industrialdea, B2 · Zestoa
943-44 30 01

gipuzkoa@renovalan.com
www.renovalan.com



pa
01
m
m

ARGIZTAPENAREN GARRANTZIA

Etxeko dekorazioan eta diseinuan alderdi nagusietako bat bihurtu da argiztapena. Hainbat gela mota argitzeko gakoak dituzu jarraian

Etxebizitza baten argiztapena bigarren mailatik lehenbiziko postura igaro da. Gero eta garrantzia eta protagonismo handiagoa du eraikuntzan eta dekorazioan; izan ere, beharra, dekorazioa, segurtasuna eta beste hainbat gauza barnebiltzen ditu.

Hona hemen hainbat gako etxe barruko hainbat gune nola argiztatu jakiteko:

- **Sabaiko argiztapena.** Gela bateko giroa ona eta lasaia izan dadin, sabaiko argiztapena da gehien erabiltzen dena, argia leku jakin batera zuzenduz.



- **Egongela eta jangela.** Aukera ugari daude, eta denak onartzen ditu. Sabaikoa, zintzilikarioa nahiz mahaikoa... Argiztaperen mota guztiekin batera jolas daiteke.





• **Logela.** Ezinbestekoak dira mahaiko lanparak. Gainera, joera garbia da: zenbat eta altuagoak hobeto, irakurtzeko unean postura egokia mantendu ahal izateko. Era berean, azken urteotan gehien erabili den joeretako bat da horman zuloak irekitzea eta argiak jartzea, edo dekorazio elementuak nabarmentzen dituzten argiak jartzea.

• **Sukaldea.** Aukera sorta ugaria aurki dezakezu sukalderako argiztapenean. Orokorrean, bi argiztapen mota konbinatzen dira: bata bizia, zereginak egiten diren gunerako, eta bestea, kontsumo txikiko LED argiztapen eredu da, erabiltzen ez den espazio bati argia emateko. Horrela, sukaldeko beste gune batzuk azpimarratzen dira, hala nola altzarien oinarria eta hormetako gainazalak.



Etixerako instalakuntzak
Argiteria
Bainuak
Sukaldeak
Lokalak

Izarraitz auzoa, 66 ● AZPEITIA
606 30 63 68 ● axkiola@gmail.com


axkiola
elektrikari lanak



- **Bainua.** Komunean argi funtzionalak jartzea da gomendioa, baina, era berean, intentsitatean egokitu daitezkeen argi bat edo bi ere gomendatzen dira, erlaxazio momentuetarako.

JULEN

AGIRRE

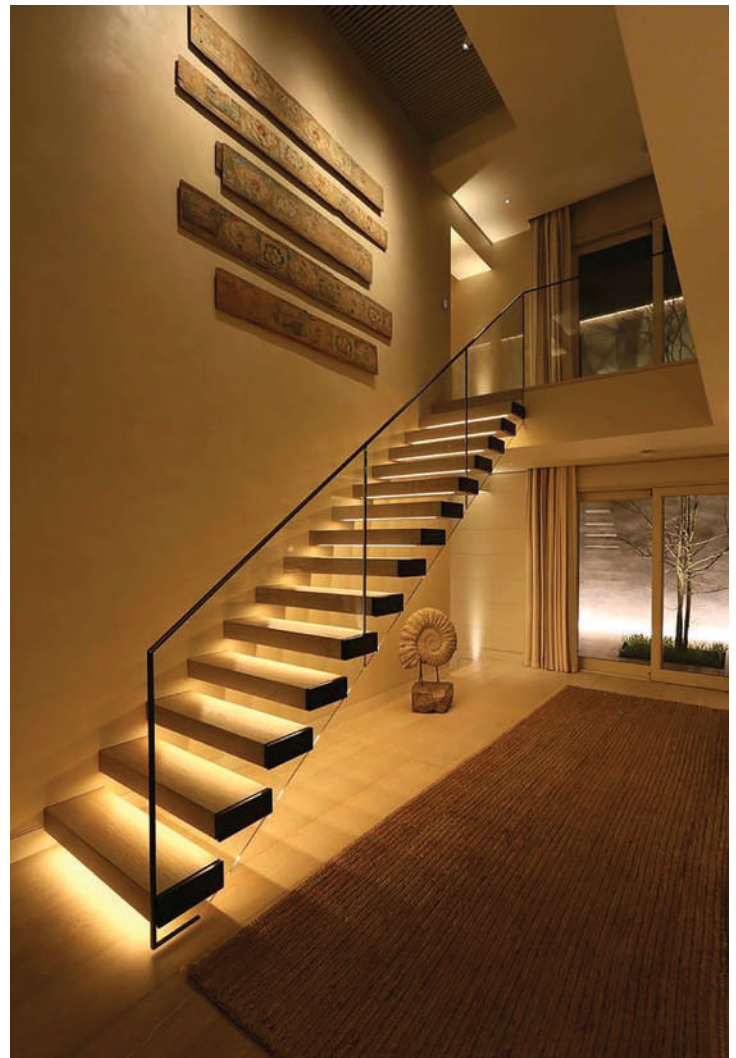


INSTALAZIO
ELEKTRIKOAK

erreformak
instalazio berriak
etxebizitzak
komertzioak

Foruen Kalea, 11 · 20800 · ZARAUTZ · 943-83 56 23

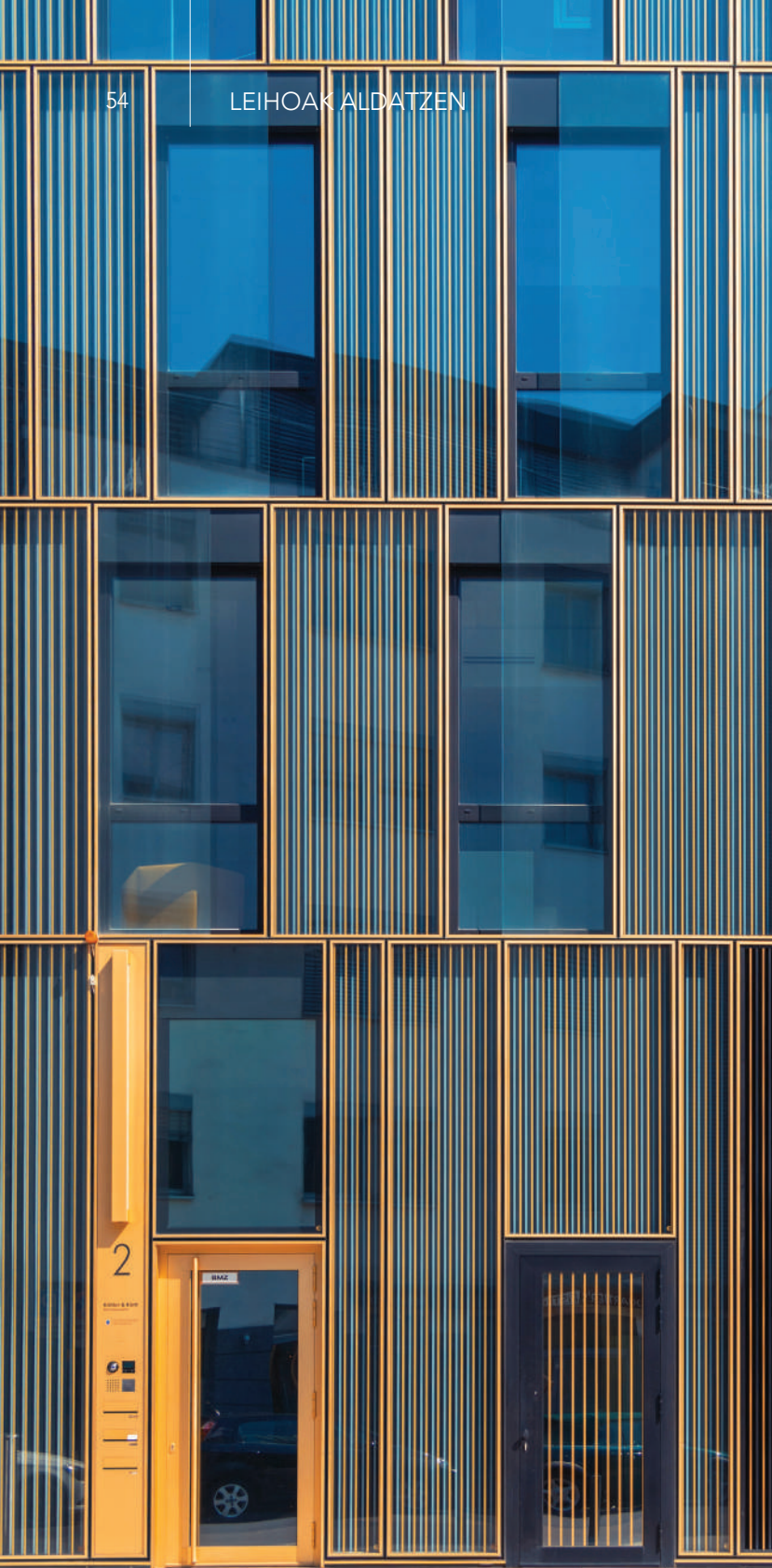
- **Eskailerak.** Gune bereziak eta zailak dira argiztatzeko; gakoa, mailak eta hanken urratsak argiztatzean dago. ■





GAU-ARGI, S.L.





OHIKO AKATSAK ETXEKO LEIHOAK ALDATZEAN

Askotan zerrendako azken postuan jartzen dugu etxeke leiho zaharrak aldatzea. Abantailak eta desabantailak aztertuko ditugu jarraian, eta egoera horretan laguntzeko gida sinplea osatuko dugu

Etxeko leihoak aldatzea erabaki adimentsu bezain zaila da. Abantailak argiak dira: onura termikoak eta akustikoak ditu, eta dirua aurrezteko eta segurtasuna dakartza. Datuek diotenez, leiho zaharretatik ihes egindako aireak eragiten du etxe bateko klimatizazio kontsumoaren %30.

Bestalde, ordea, baditu desabantailak ere: obrak. Nagikeria eragiten dute. Horregatik, jende askok leiho zaharrekin jarraitzea erabakitzen du, bizitza kalitatea hobetzeko aukera galduz. Horientzat guztientzat, hona hemen laguntzeko gida sinplea.

Zenbat kostatzen da etxeko leihoak aldatzea?

Prezioan eragina duten faktore ugari dago:

- Ordezkatu beharreko leiho kopurua
- Leihoen neurriak
- Materiala (zura, aluminioa edo PVCa)
- Material bakoitzaren barruan, leiho mota (eraisgarria, irristakorra ...)
- Leiho mota bakoitzaren barruan, seriea (estandarra, errendimendu handikoa, pasiboa...)
- Leihoaren akabera (kolorea, foliatua, lakatua...)
- Instalazioaren ezaugarriak (desplazamendua, zailtasuna, egin beharreko lana...)

Galderari buelta eman, eta erantzuna aurki dezakegu. Hau da, zenbat kostatzen da leihoak ez aldatzea?

Aurrez esan bezala, etxebizitza baten klimatizazioan, leiho zaharretatik ihes egindako aireak eragiten du kontsumoaren %30a.

Beste datu bat: Passivhaus edo etxe pasiboen eraikinen energia aurrezteak %90eraino iritsi daiteke. Datu hori leihoek soilik lortzen ez badute ere, zalantzarik gabe, errendimendu handiko leihoek eragin handia dute gehiegiako energia kon-

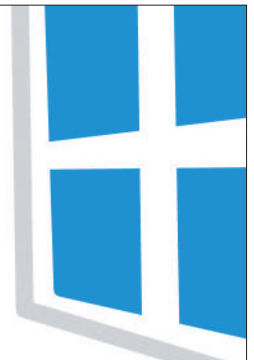
tsumotik eratorritako kostuetan. Beraz, leiho ona inbertsioa da. Hasieran kostua izan arren, inbertsio hori laster nabaritu-ko da hileroko fakturretan.



Lastaola
leihoak

- Isolamendu termikoa
- Isolamendu akustikoa
- Lapurreten aurkakoak
- Kanpo arotzeria eraikitzea eta jartzea
- PVC
- Aluminioa
- Mixtak
- ...

Industrialdea pab 43 • Tel.: 943-85 11 81 • lastaolaleihoak@gmail.com • 20720 Azkoitia (Gipuzkoa)





PVC eta aluminiozko leihoen prezio orientagarriak

Aluminioa PVCa baino garestiagoa da, eta isolatzaile maila baxuagoa du. Horregatik:

- Ezaugarri berekin, aluminiozko leihoa PVCkoa baino prezio altuagoan salduko da.
- Prezio berean, aluminiozko leihoak PVCkoak baino askoz ere eraginkortasun eta isolamendu termiko eta akustiko txikiagoa eskainiko du.

Ohiko akatsak leihoak berritzerakoan

Honako hauek dira aztertu behar diren akatsak leihoak berritzean:

- Neurtu beharreko zuloaren neurketa txarra egitea.
- Leiho mota okerra aukeratzea (materialak, irekiera mota...).
- Zure beharretara gaizkien egokitzen den kristal mota aukeratzea.
- Pertsiana kaxen kasuan, motorren eta domotika sistemen erabilerara ez egokitzea.

Hau guztia ikusita, jarraian dituzu etxeko leihoak aldatzeko jarraitu beharreko pausoak:

- 1.** Jarri harremanetan profesional batekin: hutsuneen eta markoaren neurketa zuzena egingo dizu, eta zure egoeran zein leiho komeni zaizun esango dizu.
- 2.** Muntatzeko unean, hustu ingurua, traba eragin dezaketen altzariak kenduz.
- 3.** Instalatzaile taldeak zure etxeko altzariak estali eta babestu behar ditu, baita materialak igaroko diren bestelako guneak ere. ■



etxe.teknik

PERTSIANAK - TOLDOAK - ESTOREAK

Lekuz aldatu gara. Bisita gaitzazu gure denda berrian!

Foruen kalea 9, **ZARAUTZ** • 658 71 37 16 • 943-32 57 00
www.etxeteknik.es • etxe.teknik@gmail.com



Sagasti

LEIHOAK



ZERBITZUAK

- Era guztietako leiho eta itxituren instalazioa: PVC, aluminioa, RPT
- Aluminiozko armairuak • Baranda • Eltxo-sareak • Pertsianak • Konponketak

Eusko Gudaria, 7 · 20810 ORIO · 943-13 00 77 · sagasti@sagastileihoak.com



BEATRIZ POZO
Dekorazioa

Aingeru kalea, 5 · AZKOITIA
943-54 08 86 · 669 41 40 25
deko@beatrizpozo.com
www.beatrizpozo.com



ELENA ALEGRE
Arkitektura estudioa

Julio Urkijo 16 bis, behea · AZKOITIA
943-85 32 63 · 619 41 84 87
info@elenalegrestudio.com
www.elenalegrestudio.com

**TOPATU GURE ON-LINE
GIDA KOMERTZIALETAN
ZURE ETXERAKO
BEHAR DUZUN GUZTIA**
etxea / gremioak / dekorazioa
/ altzariak sailetan begiratu

B *hri*

ekin

BARNE DISEINUA

Joseba Manterola
629 44 03 52

Proiektuak
Erreformat
Gremio koordinazioa



 bastidasukaldeak



azpeitia

zarautz

bergara

donostia